



เจ็ทไปไม่เปลี่ยนสี

สีดรุณี ป่าแดงโกว ต่ำกู่ปิงชาน จิวจ้ายโกว



เดินทาง

06 - 12 ต.ค.69 39,900	13 - 19 ต.ค.69 38,900	19 - 25 ต.ค.69 38,900	26 ต.ค. - 01 พ.ย.69 42,900	03 - 09 พ.ย.69 35,900
07 - 13 ต.ค.69 39,900	14 - 20 ต.ค.69 38,900	20 - 26 ต.ค.69 38,900	28 ต.ค. - 03 พ.ย.69 39,900	04 - 10 พ.ย.69 35,900
08 - 14 ต.ค.69 39,900	15 - 21 ต.ค.69 38,900	21 - 27 ต.ค.69 38,900	30 ต.ค. - 05 พ.ย.69 38,900	05 - 11 พ.ย.69 35,900
09 - 15 ต.ค.69 39,900	16 - 22 ต.ค.69 38,900	22 - 28 ต.ค.69 38,900	31 ต.ค. - 06 พ.ย.69 38,900	06 - 12 พ.ย.69 35,900
10 - 16 ต.ค.69 39,900	17 - 23 ต.ค.69 38,900	23 - 29 ต.ค.69 38,900	01 - 07 พ.ย.69 35,900	07 - 13 พ.ย.69 35,900
11 - 17 ต.ค.69 40,900	18 - 24 ต.ค.69 38,900	24 - 30 ต.ค.69 38,900	02 - 08 พ.ย.69 35,900	11 - 17 พ.ย.69 35,900
12 - 18 ต.ค.69 38,900				

ไฮไลท์

จตุรัสหยางเกี้ยนวู่ - หนีแฟนคานอนเซลฟี
 สะพานโบราณหนามเฉียว - อุทยานจิวจ้ายโกว
 อุทยานต่ำกู่ปิงชาน - อุทยานป่าแดงโกว
 อุทยานภูเขาสีดรุณี - ซ็อบปิงกนบนซุนชิว
 ซ็อบปิงกนบนโบราณชองกวางชอยเคบ

แบบพิเศษ! สุกี้หิด สุกี้หมาล่าเสออบ

ราคาเริ่มต้น
35,900



อุทยานป่าแดงโกว



ภูเขาสีดรุณี



ซ็อบปิงกนบนซุนชิว

2UTFU-TG100

7วัน 6คืน

THAI

โรงแรม 4 ดาว

ไม่ลงร้านช้อปปิ้ง

2UTFU-TG100 เจ็ท...ไปไม่เปลี่ยนสี อุทยานภูเขาสีดรุณี อุทยานป่าแดงโกว ภูพานิมะกลาเซียร์ต่ำกู่ปิงชาน อุทยานจิวจ้ายโกว 7วัน 6คืน (นั่งรถไฟความเร็วสูง) * ไม่ลงร้านช้อปปิ้ง* โดยสายการบิน Thai Airways (TG)

เจิงตู...ไปไม้เปลี่ยนสี

อุทยานภูเขาสีดรุณี อุทยานπίฝิงโกว
ภูผาหิมะกลาเซียร์ต้ากู่ปิงชวณ อุทยานจิวจ้ายโกว
7วัน 6คืน (นั่งรถไฟความเร็วสูง)

*** ไม่ลงร้านช้อปปิ้ง*** โดยสายการบิน Thai Airways (TG)

วัน	โปรแกรมเดินทาง	เช้า	เที่ยง	ค่ำ	โรงแรมที่พัก
1	กรุงเทพฯ(สนามบินสุวรรณภูมิ) – เจิงตู – (TG618: 10.15-14.25) – เมืองตูเจียงเยียน – จตุรัสหย่างเทียนวู – หมี่แพนด้าเซลฟี่ – สะพานโบราณหนานเฉียว			✈️ 🕒	Mingzhi Shangchun Holiday Hotel หรือระดับเทียบเท่า 4 ดาว
2	ภูเขาสีดรุณี ชวงเฉียวโกว (รวมรถอุทยาน)	🕒	🕒	🕒	Mingzhi Shangchun Holiday Hotel หรือระดับเทียบเท่า 4 ดาว
3	อุทยานπίฝิงโกว (รวมรถอุทยาน) – เมืองเม่าเสียน	🕒	🕒	🕒	The Whisper Mountain Hotel หรือระดับเทียบเท่า 4 ดาว
4	ภูผาหิมะกลาเซียร์ต้ากู่ปิงชวณ (รวมกระเช้าขึ้น-ลง) – เมืองชวณจู่ซื่อ	🕒	🕒	🕒	Yari International Hotel หรือระดับเทียบเท่า 4 ดาว
5	อุทยานแห่งชาติจิวจ้ายโกว (ใช้รถเวียนของอุทยาน) – เมืองจิวจ้ายโกว *เมนูพิเศษ...สุกี้เห็ด	🕒	🕒	🕒	Marriott Courtyard Hotel หรือระดับเทียบเท่า 4 ดาว
6	สถานีรถไฟความเร็วสูง – นั่งรถไฟความเร็วสูงกลับเมืองเจิงตู – วัดต้าฉือ – ถนนคนเดินชุนซีลู่ – หมี่แพนด้ายักษ์ปีนตึก – ถนนไท่กู่หลี่ *เมนูพิเศษ...สุกี้หมาล่าเสฉวน	🕒	🕒	🕒	Haward Johnson Life Hotel หรือระดับเทียบเท่า 5 ดาว
7	ถนนโบราณชวยกวางชวยแคบ+POP MART – สนามบินเจิงตู (TG619 : 15.55 – 18.00) – กรุงเทพฯ (สนามบินสุวรรณภูมิ)	🕒	-	✈️	

กำหนดวันเดินทาง	ผู้ใหญ่/เด็ก พัก 2-3 ท่าน ท่านละ	ราคาทัวร์ (ไม่รวมตั๋วเครื่องบิน)	พักเดี่ยว เพิ่มท่านละ
06 – 12 ต.ค.69	39,900.-	31,900.-	7,500.-

2UTFU-TG100 เจิงตู...ไปไม้เปลี่ยนสี อุทยานภูเขาสีดรุณี อุทยานπίฝิงโกว ภูผาหิมะกลาเซียร์ต้ากู่ปิงชวณ อุทยานจิวจ้ายโกว 7วัน 6คืน (นั่งรถไฟความเร็วสูง) * ไม่ลงร้านช้อปปิ้ง* โดยสายการบิน Thai Airways (TG)

07 – 13 ต.ค.69	39,900.-	31,900.-	7,500.-
08 – 14 ต.ค.69	39,900.-	31,900.-	7,500.-
09 – 15 ต.ค.69	39,900.-	31,900.-	7,500.-
10 – 16 ต.ค.69	39,900.-	31,900.-	7,500.-
11 – 17 ต.ค.69	40,900.-	32,900.-	7,500.-
12 – 18 ต.ค.69	38,900.-	30,900.-	7,500.-
13 – 19 ต.ค.69	38,900.-	30,900.-	7,500.-
14 – 20 ต.ค.69	38,900.-	30,900.-	7,500.-
15 – 21 ต.ค.69	38,900.-	30,900.-	7,500.-
16 – 22 ต.ค.69	38,900.-	30,900.-	7,500.-
17 – 23 ต.ค.69	38,900.-	30,900.-	7,500.-
18 – 24 ต.ค.69	38,900.-	30,900.-	7,500.-
19 – 25 ต.ค.69	38,900.-	30,900.-	7,500.-
20 – 26 ต.ค.69	38,900.-	30,900.-	7,500.-
21 – 27 ต.ค.69	38,900.-	30,900.-	7,500.-
22 – 28 ต.ค.69	38,900.-	30,900.-	7,500.-
23– 29 ต.ค.69	38,900.-	30,900.-	7,500.-
24 – 30 ต.ค.69	38,900.-	30,900.-	7,500.-
26 ต.ค. – 01 พ.ย.69	42,900.-	34,900.-	7,500.-
28 ต.ต. – 03 พ.ย.69	39,900.-	31,900.-	7,500.-

2UTFU-TG100 เฉิงตู...ไปไม่เปลี่ยนสี อุทยานภูเขาสี่ดรุณี อุทยานป่าเฟิงโกว ภูผาหิมะกလာเซียร์ท่ากู่ปิงชวณ อุทยานจิวจ้ายโกว 7วัน 6คืน (นั่งรถไฟความเร็วสูง) *ไม่ลงร้านช้อปปิ้ง* โดยสายการบิน Thai Airways (TG)

30 ต.ต. – 05 พ.ย.69	38,900.-	30,900.-	7,500.-
31 ต.ต. – 06 พ.ย.69	38,900.-	30,900.-	7,500.-
01 – 07 พ.ย.69	35,900.-	27,900.-	6,500.-
02 – 08 พ.ย.69	35,900.-	27,900.-	6,500.-
03 – 09 พ.ย.69	35,900.-	27,900.-	6,500.-
04 – 10 พ.ย.69	35,900.-	27,900.-	6,500.-
05 – 11 พ.ย.69	35,900.-	27,900.-	6,500.-
06 – 12 พ.ย.69	35,900.-	27,900.-	6,500.-
07 – 13 พ.ย.69	35,900.-	27,900.-	6,500.-
11 – 17 พ.ย.69	35,900.-	27,900.-	6,500.-
18 – 24 พ.ย.69	35,900.-	27,900.-	6,500.-
20 – 26 พ.ย.69	35,900.-	27,900.-	6,500.-
25 พ.ย. – 01 ธ.ค.69	35,900.-	27,900.-	6,500.-
27 พ.ย. – 03 ธ.ค.69	35,900.-	27,900.-	6,500.-
01 – 07 ธ.ค.69	35,900.-	27,900.-	6,500.-
02 – 08 ธ.ค.69	35,900.-	27,900.-	6,500.-
04 – 10 ธ.ค.69	36,900.-	28,900.-	6,500.-
06 – 12 ธ.ค.69	36,900.-	28,900.-	6,500.-
07 – 13 ธ.ค.69	36,900.-	28,900.-	6,500.-
10 – 16 ธ.ค.69	36,900.-	28,900.-	6,500.-

2UTFU-TG100 เฉิงตู...ไปไม่เปลี่ยนสี อุทยานภูเขาสี่ตระกูล อุทยานปีเผิงโกว ภูเขาหิมะกลาเซียร์ต้ากู่ปิงชวณ อุทยานจิวจ้ายโกว 7วัน 6คืน (นั่งรถไฟความเร็วสูง) * ไม่ลงร้านช้อปปิ้ง* โดยสายการบิน Thai Airways (TG)

12 – 18 ธ.ค.69	35,900.-	27,900.-	6,500.-
14 – 20 ธ.ค.69	35,900.-	27,900.-	6,500.-
16 – 22 ธ.ค.69	35,900.-	27,900.-	6,500.-
18 – 24 ธ.ค.69	35,900.-	27,900.-	6,500.-
21 – 27 ธ.ค.69	35,900.-	27,900.-	6,500.-
23 – 29 ธ.ค.69	35,900.-	27,900.-	6,500.-
25 – 31 ธ.ค.69	35,900.-	27,900.-	6,500.-
26 ธ.ค.69 – 01 ม.ค.70	39,900.-	31,900.-	6,500.-
27 ธ.ค.69 – 02 ม.ค.70	39,900.-	31,900.-	6,500.-
29 ธ.ค.69 – 04 ม.ค.70	39,900.-	31,900.-	6,500.-
30 ธ.ค.69 – 05 ม.ค.70	39,900.-	31,900.-	6,500.-
31 ธ.ค.69 – 06 ม.ค.70	39,900.-	31,900.-	6,500.-
01 – 07 ม.ค.70	35,900.-	27,900.-	6,500.-
02 – 08 ม.ค.70	35,900.-	27,900.-	6,500.-
03 – 09 ม.ค.70	35,900.-	27,900.-	6,500.-

ราคาทัวร์ข้างต้นยังไม่รวมค่าทิปมัคคุเทศน์ท้องถิ่นและคนขับรถ 2,000 บาท/ท่าน/ทริป

ราคานี้เป็นราคาพิเศษไม่มีราคาเด็ก

*** โปรแกรมอาจจะมีการปรับเปลี่ยนตามความเหมาะสมของสภาพอากาศและฤดูกาล ***

** หากมีการจองตัวภายในประเทศ กรุณาเช็คไฟล์ทคอนเฟิร์มกับเจ้าหน้าที่ก่อนทุกครั้ง**

วันที่ 1

กรุงเทพฯ(สนามบินสุวรรณภูมิ) – เฉิงตู – (TG618: 10.15-14.25) – เมืองตูเจียงเยียน – จตุรัสหย่างเทียนวู – หิมิแพนด้าเซลฟี่ – สะพานโบราณหนานเฉียว

2UTFU-TG100 เฉิงตู...ไปไม่เปลี่ยนสี อุทยานภูเขาสี่ดรุณี อุทยานปี้เผิงโกว ภูผาหิมะกลาเซียร์ต้ากู่ปิงชวณ อุทยานจิวจ้ายโกว 7วัน 6คืน (นั่งรถไฟความเร็วสูง) *ไม่ลงร้านช้อปปิ้ง* โดยสายการบิน Thai Airways (TG)

- 07.00 น. พร้อมกันที่ **ท่าอากาศยานสุวรรณภูมิ** อาคารผู้โดยสารระหว่างประเทศ เคาน์เตอร์สายการบิน Thai Airways (TG) โดยมีเจ้าหน้าที่บริษัทคอยให้การต้อนรับและอำนวยความสะดวกตรวจเช็คสัมภาระและเอกสารการเดินทางให้กับทุกท่าน
- 10.15 น. ออกเดินทางสู่ **เฉิงตู ประเทศจีน** สายการบิน Thai Airways เที่ยวบินที่ TG618
* น้ำหนักกระเป๋า 23 กิโลกรัม/ท่านละ 1 ใบ * มีบริการอาหารบนเครื่อง
- 14.25 น. เดินทางถึง **สนามบินเฉิงตูเทียนฟู เมืองเฉิงตู** ซึ่งเป็นเมืองหลวงของมณฑลเสฉวน ตั้งอยู่บริเวณลุ่มแม่น้ำหมินใจกลางมณฑล มีภูมิประเทศรายรอบไปด้วยเทือกเขา และมีสภาพภูมิอากาศที่เหมาะสมต่อการประกอบอาชีพเกษตรกรรม โดยมีฤดูร้อนที่อบอุ่น ฤดูหนาวที่ไม่หนาวนัก และมีปริมาณความชื้นสูง ประชากรเมืองเฉิงตูมีราว 10 ล้านคน จัดเป็นอันดับ 3 ของประเทศจีน ในปัจจุบันเป็นศูนย์กลางด้านการเมือง การทหาร และด้านการศึกษาของภูมิภาคตะวันตกเฉียงใต้
- เวลาท้องถิ่นเร็วกว่าประเทศไทย 1 ชั่วโมง (เพื่อความสะดวกในการนัดหมาย กรุณาปรับนาฬิกาของท่านเป็นเวลาท้องถิ่น)**
- หลังผ่านตรวจคนเข้าเมือง นำท่านเดินทางสู่ **เมืองตูเจียงเยียน** (ระยะทางประมาณ 135 กิโลเมตร ใช้เวลาเดินทางประมาณ 2 ชั่วโมง)



2UTFU-TG100 เฉิงตู...ไปไม่เปลี่ยนสี อุทยานภูเขาสี่ดรุณี อุทยานปี้เฟิงโกว ภูผาหิมะกลาเซียร์ต้ากู่ปิงชวณ อุทยานจิวจ้ายโกว 7วัน 6คืน (นั่งรถไฟความเร็วสูง) * ไม่ลงร้านช้อปปิ้ง* โดยสายการบิน Thai Airways (TG)

นำท่านเที่ยวชม **จตุรัสหย่างเทียนวู** นำท่านถ่ายกับรูปปั้นผลงานศิลปะ **รูปปั้นหมีแพนด้าอนเซลฟี** ที่ตั้งอยู่กลางจตุรัสสุดน่ารัก ซึ่งออกแบบโดยนักออกแบบชื่อดัง Florentijn Hofman หมีแพนด้าตัวนี้มี ความยาว 26 เมตร กว้าง 11 เมตร สูง 12 เมตรและหนัก 130 ตัน อยู่ในท่านอนหงายอยู่บนพื้น ทำ ายขึ้นจับไม้เซลฟีสีชมพู เล่นถ่ายเซลฟีอย่างสบายอารมณ์ น่ารักน่าเอ็นดูมาก นักออกแบบ Hofman แนะนำว่าผลงานแพนด้ายกโทรศัพท์มือถือขึ้นเพื่อถ่ายเซลฟีมีความสุขมาก ด้วยท่าทางสบายๆ ผ่อนคลายและมีความสุข และเป็นการแสดงออกด้วยภาษาทางศิลปะแบบหนึ่งที่สะท้อนชีวิตใน ท้องถิ่น มอบความรู้สึกสนิทสนมและมีความสุขกับผู้ชมทุกท่าน

ค่ำ **รับประทานอาหารค่ำ ณ ภัตตาคาร (มื้อที่ 1)**



นำท่านเที่ยวชม **สะพานโบราณหนานเฉียว** เป็นสถานที่ท่องเที่ยวขนาดใหญ่ที่มีริมน้ำ ในโครงการอนุรักษ์น้ำตู่เจียงเอี้ยน ซึ่งเป็นมรดกทางวัฒนธรรมของโลก โดยผสมผสานเทคโนโลยี สมัยใหม่เข้ากับวัฒนธรรมการอนุรักษ์น้ำโบราณครอบคลุมพื้นที่กว่า 1,000 เอเคอร์ หากได้ไปในเวลา กลางคืนท่านจะได้ชมวิวแห่งนี้คือการแสดง แสงและเงา "น้ำตาสีฟ้า" น้ำตาสีน้ำเงินเป็นจุลินทรีย์เรือง แสงที่มีลักษณะเฉพาะ ซึ่งจะเปล่งแสงสีฟ้าเมื่อถูกกระตุ้นส่งผลให้ทะเลสาบปล่อยแสงสีฟ้าลึกลับใน เวลากลางคืน นักท่องเที่ยวที่มาเยือนทะเลสาบชิงเฉิงทางเรือจะรู้สึกราวกับอยู่ในแดนสวรรค์ และ สัมผัสได้ถึงความอ่อนโยนและความเงียบสงบของผืนน้ำ

2UTFU-TG100 เิงดู...ไปไม้เปลี่ยนสี อุทยานภูเขาสีดรุณี อุทยานปี่เฟิงโกว ภูเขาหิมะกลาเซียร์ต้ากู่ปิงชวณ อุทยานจิวจ้ายโกว 7วัน 6คืน (นั่งรถไฟความเร็วสูง) * ไม่ลงร้านซื้อ* โดยสายการบิน Thai Airways (TG)

ที่พัก

Mingzhi Shangchun Holiday Hotel หรือระดับเทียบเท่า 4 ดาว (มาตรฐานจีน)

วันที่ 2 อุทยานภูเขาสีดรุณี ชวงเฉียวโกว(รวมรถอุทยาน) – เมืองตูเจียงเยียน

เช้า รับประทานอาหารเช้า ณ ห้องอาหารภายในโรงแรม (มื้อที่ 2)



2UTFU-TG100 เฉิงตู...ไปไม่เปลี่ยนสี อุทยานภูเขาสีดรุณี อุทยานปี้เฟิงโกว ภูเขาหิมะกลาเซียร์ต้ากู่ปิงชวณ อุทยานจิวจ้ายโกว 7วัน 6คืน (นั่งรถไฟความเร็วสูง) * ไม่ลงร้านซื้อป* โดยสายการบิน Thai Airways (TG)

จากนั้นนำท่านเดินทางสู่ **ภูเขาสี่ดรุณี(รวมรถอุทยาน)** (รวมรถอุทยาน) (ระยะทาง 210 กิโลเมตร ใช้เวลาเดินทางประมาณ 3-4 ชั่วโมง) “สี่ดรุณี” หรือ ชื่อภูเขื่อนี่ียงซาน ตั้งอยู่ในมณฑลเสฉวน ประเทศจีน เป็นยอดเขา 4 ลูกที่เรียงรายติดต่อกันไปจากทิศเหนือถึงทิศใต้เป็นระยะทาง 3.5 กิโลเมตร โดยมีความสูงเหนือระดับน้ำทะเลแบ่งเป็น 6,250 เมตร/ 5,664 เมตร/ 5,454 เมตร และ 5,355 เมตร บนยอดเขาทั้ง 4 แห่งนี้จะมีหิมะปกคลุมตลอดทั้งปี ทำให้ดูเหมือนส่วนสี่พระที่คลุมด้วยผ้าสีขาวของหญิงสาว 4 คน จึงเป็นที่มาของชื่อ “ภูเขาสี่ดรุณี” นั่นเองพื้นที่บริเวณภูเขาสี่ดรุณีนั้นเป็นพื้นที่ชั้นหินแบบยุคโบราณ, เพราะเหตุผลที่ว่า ยอดเขามีลักษณะแปลกที่พบเห็นได้น้อย, บนยอดเขามีหิมะปกคลุมตลอดปี, ทำให้ได้รับฉายาว่า “ราชินีแห่งดินแดนเสฉวน” หรือ “ภูเขาศักดิ์สิทธิ์แห่งดินแดนทางทิศตะวันออก” มียอดเขาที่มีระดับความสูงน้ำทะเลสูงเกิน 5000 เมตร ถึง 61 ลูก, รอยต่อระหว่างภูเขา มีบ่อ빙ทะเลสาบอยู่ถึง 25 แห่ง มีน้ำตกอยู่ 120 กว่าแห่ง



กลางวัน **รับประทานอาหารกลางวัน ณ ภัตตาคาร (มื้อที่ 3)**

2UTFU-TG100 เฉิงตู...ไปไม้เปลี่ยนสี อุทยานภูเขาสี่ดรุณี อุทยานปี้เผิงโกว ภูเขาหิมะกลาเซียร์ต้ากู่ปิงชวณ อุทยานจิวจ้ายโกว 7วัน 6คืน (นั่งรถไฟความเร็วสูง) * ไม่ลงร้านซื้อป* โดยสายการบิน Thai Airways (TG)



นำท่านเที่ยวชม **หุบเขาซวงเฉียวโกว** เป็นจุดวิวทิวทัศน์ที่สวยงามที่สุด ชมความงามธรรมชาติของซวงเฉียวโกว(ลำน้ำสองสะพาน) ธารน้ำมีความยาว 35 กิโลเมตร มีทิวทัศน์ของภูเขาเป็นหลัก, ลำธารผ่านจุดต่างๆที่เป็นจุดทิวทัศน์ ไม่ว่าจะเป็น ชานกัวจวง, เขาหนิวซิน, เย่เหรินเฟิง ถือเป็นจุดท่องเที่ยวแห่งหนึ่งของเขาสีครุณีที่รวบรวมจุดสำคัญหลายๆอย่างเข้าด้วยกันไว้ ชมไฮไลท์จุดชมวิว ได้แก่ ชมหุบเขาหยินหยาง ทุ่งต้นหยาง แล้วเดินทางเข้าสู่ส่วนลึกสุด ท่านจะได้เห็นธารน้ำแข็ง ภูเขากระจกแก้ว ภูเขาดวงอาทิตย์ ภูเขาดวงจันทร์ ยอดเขากระต่ายทะเลสาบ และ ทุ่งหญ้าเหนียนหญูป้า



2UTFU-TG100 เฉิงตู...ไปไม่เปลี่ยนสี อุทยานภูเขาสีครุณี อุทยานปีเฟิงโกว ภูพานิมะกลาเซียร์ตำกู่ปิงชวาน อุทยานจิวจ้ายโกว 7วัน 6คืน (นั่งรถไฟความเร็วสูง) * ไม่ลงร้านซื้อป* โดยสายการบิน Thai Airways (TG)

นำท่านเดินทางเข้าสู่ที่พัก **เมืองตูเจียงเยียน** (ระยะทางประมาณ 180 กิโลเมตร ใช้เวลาเดินทางประมาณ 3 ชั่วโมง)

ค่ำ **รับประทานอาหารค่ำ ณ ภัตตาคาร (มื้อที่ 4)**
ที่พัก **Mingzhi Shangchun Holiday Hotel หรือระดับเทียบเท่า 4 ดาว (มาตรฐานจีน)**

วันที่ 3 อุทยานปีเผิงโกว (รวมรถอุทยาน) – เมืองเม่าเสียน

เช้า **รับประทานอาหารเช้า ณ ห้องอาหารภายในโรงแรม (มื้อที่ 5)**



จากนั้นนำท่านเดินทางสู่ **อุทยานปีเผิงโกว** (รวมรถอุทยาน) (ระยะทางประมาณ 150 กิโลเมตร ใช้เวลาเดินทางประมาณ 3 ชั่วโมง) ที่นี่เป็นอีกหนึ่งอุทยานท่องเที่ยวทางธรรมชาติที่มีความสวยงาม เป็นแหล่งท่องเที่ยวระดับ 4A ของจีน ตั้งอยู่ในเขตปกครองตนเองชนชาติทิเบตเซียงอาป่า (Aba Tibetan and Qiang Autonomous Prefecture) ทางตอนเหนือของมณฑลเสฉวน ห่างจากเมืองเฉิงตูประมาณ 220 กิโลเมตร ลักษณะเป็นหุบเขาที่มีความสูง 2,015 – 5,922 เมตรเหนือระดับน้ำทะเล ครอบคลุมพื้นที่ประมาณ 613 ตารางเมตร ทั้งธรรมชาติที่สวยงามหลากหลายภายในอุทยานด้านใน

2UTFU-TG100 เฉิงตู...ไปไม้เปลี่ยนสี อุทยานภูเขาสีดรุณี อุทยานปีเผิงโกว ภูผาหิมะกลาเซียร์ต้ากู่ปิงชวณ อุทยานจิวจ้ายโกว 7วัน 6คืน (นั่งรถไฟความเร็วสูง) * ไม่ลงร้านช้อปปิ้ง* โดยสายการบิน Thai Airways (TG)

ซึ่งมีสภาพอากาศที่เย็นสบาย มีความสดชื่น โดยมีจุดชมวิวเป็นน้ำตกที่สวยงามอยู่ท่ามกลางหุบเขาที่สวยงามให้ได้ชมแบบชื่นใจ แล้วด้านในยังมีทะเลสาบอันกว้างใหญ่ที่มีน้ำใสสะอาด ซึ่งน้ำเหล่านี้ไหลมาจากภูเขาหิมะที่สูงใหญ่ด้านบน และก็จะได้มองเห็นภูเขาหิมะกลาเซียร์ที่ตั้งตระหง่านอยู่หลายลูก เป็นภาพความงดงาม ที่ได้เห็นถึงความยิ่งใหญ่ที่ธรรมชาติได้สร้างสรรค์ขึ้นมาอย่างน่ามหัศจรรย์ใจ

กลางวัน **รับประทานอาหารกลางวัน ณ ภัตตาคาร (มื้อที่ 6)**



2UTFU-TG100 เฉิงตู...ไปไม้เปลี่ยนสี อุทยานภูเขาสี่ตรุณี อุทยานปีเฝิงโกว ภูเขาหิมะกลาเซียร์ต้ากู่ปิงชเวน อุทยานจิวจ้ายโกว 7วัน 6คืน (นั่งรถไฟความเร็วสูง) * ไม่ลงร้านซื้อป* โดยสายการบิน Thai Airways (TG)



นำท่านเดินทางสู่ที่พัก **เมืองเม่าเสียน** (ระยะทางประมาณ 120 กิโลเมตร ใช้เวลาเดินทางประมาณ 4-5 ชั่วโมง) ระหว่างทางท่านจะได้สัมผัสกับวิวทิวทัศน์อันงดงามยอดเขาปกคลุมด้วยหิมะช่วยให้ได้ผ่อนคลายสายตา และยังได้เห็นฝูงจามรีเป็นสัตว์ในตระกูลวัว มีลักษณะรูปร่างคล้ายวัวกระทิงแต่มีขนยาวหนา และเล็มหญ้าอยู่ระหว่าง 2 ข้างทางอย่างเพลินเพลินอีกด้วย

ค่ำ **รับประทานอาหารค่ำ ณ ภัตตาคาร (มื้อที่ 7)**

ที่พัก **The Whisper Mountain Hotel หรือระดับเทียบเท่า 4 ดาว (มาตรฐานจีน)**

วันที่ 4 **ภูผาหิมะกลาเซียร์ต้ากู่ปิงชาน (รวมกระเช้าขึ้น-ลง) – เมืองชานจู๋ซื่อ**

เช้า **รับประทานอาหารเช้า ณ ห้องอาหารภายในโรงแรม (มื้อที่ 8)**

2UTFU-TG100 เฉิงตู...ไปไม่เปลี่ยนสี อุทยานภูเขาสี่ตฤณี อุทยานปี้เผิงโกว ภูผาหิมะกลาเซียร์ต้ากู่ปิงชาน อุทยานจิวจ้ายโกว 7วัน 6คืน (นั่งรถไฟความเร็วสูง) * ไม่ลงร้านช้อปปิ้ง* โดยสายการบิน Thai Airways (TG)



จากนั้นนำท่านเดินทางสู่ **อุทยานสวรรค์ภูผาหิมะกลาเชียร์“ต่ากู่ปังชวน”** (ระยะทางประมาณ 135 กิโลเมตร ใช้เวลาเดินทางประมาณ 3 ชั่วโมง) ถือได้ว่าเป็นอุทยานสมบัติทางธรรมชาติที่ล้ำค่าของมณฑลเสฉวน ที่มีความงามไม่แพ้อุทยานและทะเลสาบใดใดบนโลกมนุษย์ จุดที่สูงที่สุดมีความสูงจากระดับน้ำทะเลประมาณ 5,286 เมตรเป็นภูเขาร้อนน้ำแข็งที่ศักดิ์สิทธิ์ ชาวบ้านเชื่อว่ามิเทพเจ้าพิทักษ์ภูเขาแห่งนี้อยู่ ทำให้ภูผาแห่งนี้ยังมีเคยมีใครพิชิตยอดเขาได้

กลางวัน **รับประทานอาหารกลางวัน ณ ภัตตาคาร (มื้อที่ 9)**



2UTFU-TG100 เฉิงตู...ไปไม่เปลี่ยนสี อุทยานภูเขาสี่ตรุณี อุทยานปี้เฟิงโกว ภูผาหิมะกลาเชียร์ต่ากู่ปังชวน อุทยานจิวจ้ายโกว 7วัน 6คืน (นั่งรถไฟความเร็วสูง) * ไม่ลงร้านซื้อป* โดยสายการบิน Thai Airways (TG)



นำท่าน **นั่งกระเช้าลอยฟ้า (cable car)** ที่สูงที่สุดในเอเชียขึ้นสู่จุดชมวิวน้ำแข็งที่ระดับความสูง 4,860 เมตร ขึ้นชื่อว่าเป็นธารน้ำแข็งที่อายุน้อยที่สุด อยู่ใกล้เมืองมากที่สุด และสูงที่สุดในโลกที่สามารถเข้าถึงได้ด้วยกระเช้าลอยฟ้า จุดท่องเที่ยวหลักอยู่ที่ความสูง 4,860 เมตรจากระดับน้ำทะเล จากจุดนี้สามารถมองเห็นทิวทัศน์ของภูเขาหิมะ ธารน้ำแข็ง และทะเลสาบบนที่สูงได้อย่างชัดเจน และ **อีกหนึ่งไฮไลท์ คือ Dagu Glacier 4860 Coffee Shop (หรือ 360 Sky Cafe)** คาเฟ่ที่สูงที่สุดในโลกและสูงที่สุดในจีน ตั้งอยู่บนยอดเขาต้ากู่ปิงชว่น โดดเด่นด้วยวิวกระจกพาโนรามา 360 องศา เห็นธารน้ำแข็งและภูเขาหิมะอันกว้างใหญ่ บรรยากาศสุดคลาสสิก หนาวเย็น และมีระบบผลิตออกซิเจนภายในช่วยลดอาการแพ้ความสูง สามารถนั่งจิบกาแฟร้อนๆ หรือช็อกโกแลตร้อน ท่ามกลางวิวน้ำแข็งและหิมะได้อย่างฟินๆ



2UTFU-TG100 เฉิงตู...ไปไม่เปลี่ยนสี อุทยานภูเขาสี่ตรุณี อุทยานปี้เผิงโกว ภูเขาหิมะกลาเซียร์ต้ากู่ปิงชว่น อุทยานจิวจ้ายโกว 7วัน 6คืน (นั่งรถไฟความเร็วสูง) *ไม่ลงร้านซื้อป* โดยสายการบิน Thai Airways (TG)



นำท่านเดินทางเข้าสู่ที่พัก เมืองชานจู่ซือ (ระยะทางประมาณ 230 กิโลเมตร ใช้เวลาเดินทางประมาณ 4-5 ชั่วโมง) ซึ่งประชากรของที่นี่ส่วนใหญ่เป็นชนเผ่าเชียง และเป็นแหล่งเพาะพันธุ์หมีแพนด้า ระหว่างทางท่านจะได้สัมผัสกับวิวทิวทัศน์อันงดงามยอดเขาปกคลุมด้วยหิมะช่วยให้ได้ผ่อนคลายสายตา และยังสามารถเห็นฝูงจามรีเป็นสัตว์ในตระกูลวัว มีลักษณะรูปร่างคล้ายวัวกระทิงแต่มีขนยาวหนา ทะเล่มีหญ้าอยู่ระหว่าง 2 ข้างทางอย่างเพลินเพลินอีกด้วย

ค่ำ **รับประทานอาหารค่ำ ณ ภัตตาคาร (มื้อที่ 10)**

ที่พัก **Yari International Hotel หรือระดับเทียบเท่า 4 ดาว (มาตรฐานจีน)**

วันที่ 5 อุทยานแห่งชาติจิวจ้ายโกว (ใช้รถเวียนของอุทยาน) – เมืองจิวจ้ายโกว
***เมนูพิเศษ...สุกี้หืด**

เช้า **รับประทานอาหารเช้า ณ ห้องอาหารภายในโรงแรม (มื้อที่ 11)**



นำท่านเดินทางสู่ อุทยานแห่งชาติจิวจ้ายโกว (ใช้รถเวียนของอุทยาน) (ระยะทางประมาณ 85 กิโลเมตร ใช้เวลาเดินทางประมาณ 2 ชั่วโมง) เพื่อชมมรดกโลกอุทยานแห่งชาติธารสวรรค์ “จิวจ้ายโกว” ครอบคลุมพื้นที่กว่า 720 ตารางกิโลเมตร และอยู่สูงกว่าระดับน้ำทะเลถึง 2,500 เมตร ชื่อของ

2UTFU-TG100 เฉิงตู...ไปไม่เปลี่ยนสี อุทยานภูเขาสี่ตรุณี อุทยานปี้เผิงโกว ภูเขาหิมะกลาเซียร์ต้ากู่ปิงชเวน อุทยานจิวจ้ายโกว 7 วัน 6 คืน (นั่งรถไฟความเร็วสูง) * ไม่ลงร้านซื้อ* โดยสายการบิน Thai Airways (TG)

"จิ่วจ้ายโกว" นั้นเป็นคำภาษาจีนที่แปลว่า "ธารน้ำเก้าหมู่บ้าน" เพราะในอดีตนั้นมีหมู่บ้านชาวทิเบตทั้งหมด 9 หมู่บ้านอยู่ริมธารน้ำเหล่านี้ และเนื่องจากชาวทิเบตนั้นมีความศรัทธาในภูเขาและสายน้ำ จึงมีความเชื่อว่าจิ่วจ้ายโกวนี้เป็นดินแดนแห่งขุนเขาและธารน้ำศักดิ์สิทธิ์มีแม่น้ำลำธาร มีทะเลสาบใหญ่น้อยมากมายกว่า 144 แห่ง และน้ำตกขนาดใหญ่ น้ำในทะเลสาบสีมรกตใสสะอาดและสวยงาม สะท้อนภาพของภูเขาท้องฟ้าสีคราม ป่าดงดิบอันอุดมสมบูรณ์ ทุกสถานที่ล้วนเป็นความงามที่ธรรมชาติได้บรรจงสร้างไว้ได้ตั้งภาพวาดในจินตนาการจึงได้รับการขึ้นทะเบียนให้เป็นมรดกโลกทางธรรมชาติ โดยองกรณ์ UNESCO เมื่อปี ค.ศ. 1992 และเป็นสถานที่ท่องเที่ยวระดับ 5A ของจีน ที่ใครๆ ต่างก็ใฝ่ฝันอยากไปเยือนสักครั้งในชีวิต

หมายเหตุ

กรณีต้องการนั่งรถเหมาอุทยาน สอบถามเพิ่มเติมได้ที่หัวหน้าทัวร์



ทะเลสาบยาว ใหญ่ที่สุดในจิ่วจ้ายโกว ยาวกว่า 7 กิโลเมตร อยู่ท่ามกลางขุนเขาในบรรยากาศที่เงียบสงบแต่งดงาม ชม ทะเลสาบห้าสี เป็นทะเลสาบที่มีสีของน้ำแปลกตาโดยเฉพาะเมื่อยามแสงอาทิตย์ตกกระทบพื้นน้ำ สีของน้ำในทะเลสาบจะเปล่งประกายเป็นสีรุ้งงดงาม

2UTFU-TG100 เฉิงตู...ไปไม้เปลี่ยนสี อุทยานภูเขาสีตรูณี อุทยานปีเฝิงโกว ภูเขาหิมะกลาเซียร์ต้ากู่ปิงชเวน อุทยานจิ่วจ้ายโกว 7วัน 6คืน (นั่งรถไฟความเร็วสูง) * ไม่ลงร้านช้อปปิ้ง* โดยสายการบิน Thai Airways (TG)



ทะเลสาบ5สี เป็นทะเลสาบที่มีสีของน้ำแปลกตา โดยเฉพาะเมื่อยามแสงอาทิตย์ตกกระทบพื้น สีของน้ำในทะเลสาบจะเปล่งประกายเปลี่ยนสีรุ้งดงามมาก เป็นอุทยานที่เหมาะแก่การไปถ่ายพรีเวดดิ้งธีมเทพนิยายมากๆ

กลางวัน รับประทานอาหารกลางวัน ณ ภัตตาคาร **(มื้อที่ 12)**



2UTFU-TG100 เฉิงตู...ไปไม้เปลี่ยนสี อุทยานภูเขาสีดรุณี อุทยานปี้เผิงโกว ภูเขาหิมะกลาเซียร์ต้ากู่ปิงชวณ อุทยานจิวจ้ายโกว 7วัน 6คืน (นั่งรถไฟความเร็วสูง) * ไม่ลงร้านช้อปปิ้ง* โดยสายการบิน Thai Airways (TG)

น้ำตกธารไข่มุก ซึ่งเป็นน้ำตกที่ไหลผ่านถ้ำลำธารใหญ่น้อยที่สลับซับซ้อนดุจดังวังบาดาล โดยมีสายน้ำทอดยาวลดหลั่นกันมาเป็นระยะทางถึง 310 เมตร โดยไม่ขาดช่วงสายธารส่องประกายระยิบระยับราวกับความงามของเส้นไข่มุก ให้ท่านได้สนุกกับการบันทึกถ่ายภาพและดื่มด่ำกับธรรมชาติที่สวยงามได้อย่างเต็มที่ ถึงเวลานัดหมายออกจากอุทยาน



ทะเลสาบนกยูง ด้วยสีสันของสายน้ำที่เป็นสีฟ้าเข้ม-อ่อนสลับกันขึ้นอยู่กับระดับความลึกของน้ำ และรูปร่างของทะเลสาบคล้ายนกยูง จึงเป็นที่มาของชื่อนั่นเอง และในยามใบไม้เปลี่ยนสี เมื่อใบไม้สีต่างๆ ร่วงหล่นบนผืนน้ำ ก็จะแผ่กระจายออกคล้ายนกยูงกำลังรำแพน จนเป็นที่ร่ำลือว่าหากได้ชมความงามของทะเลสาบนี้ ก็ไม่อาจเห็นทะเลสาบอื่นใดงดงามได้อีก

2UTFU-TG100 เฉิงตู...ใบไม้เปลี่ยนสี อุทยานภูเขาสี่ครุณี อุทยานปี่ผิงโกว ภูผาหิมะกลาเซียร์ท่ากู่ปิงชเวน อุทยานจิวจ้ายโกว 7วัน 6คืน (นั่งรถไฟความเร็วสูง) * ไม่ลงร้านช้อปปิ้ง* โดยสายการบิน Thai Airways (TG)



ทะเลสาบแพนด้า เป็นทะเลสาบสีเขียวอมฟ้าเงิน เพราะเชื่อว่าเคยมีหมีแพนด้าลงมาดื่มน้ำในทะเลสาบแห่งนี้

****แจ้งให้ทราบ:** การเที่ยวชมภายในอุทยานจิวจ้ายโกวได้มากขึ้นขึ้นอยู่กับการรักษาเวลาของคณะทัวร์และจำนวนนักท่องเที่ยวในวันนั้นๆ โกด์และหัวหน้าทัวร์จะพาคณะพาเที่ยวชมตามจุดไฮไลท์สำคัญๆตามที่ระบุในรายการทัวร์ และถ้าไม่สามารถเที่ยวชมได้ครบทุกจุดทางทัวร์ขอสงวนสิทธิ์ในการไม่คืนเงินใดๆทั้งสิ้น

จากนั้นนำท่านเดินทางสู่ **เมืองจิวจ้ายโกว** (ระยะทาง 45 กิโลเมตร ใช้เวลาเดินทางประมาณ 1 ชั่วโมง) เป็นพื้นที่อนุรักษ์ธรรมชาติ อยู่ทางตอนเหนือของมณฑลเสฉวน ห่างจากเมืองเฉิงตูประมาณ 470 กิโลเมตร เป็นสถานที่ท่องเที่ยวทางธรรมชาติในเมืองจีนที่สวยงามและมีความหลากหลาย จนเรียกได้ว่าเป็นสวรรค์บนดิน สามารถไปเยี่ยมชมได้ทุกฤดู ซึ่งเราก็จะได้เห็นเสน่ห์และความสวยงามที่แตกต่างกันไปในแต่ละช่วงเวลา

คำ **รับประทานอาหารค่ำ ณ ภัตตาคาร (มื้อที่ 13) * เมนูพิเศษ สุกี้เด็ด**
ที่พัก **Marriott Courtyard Hotel หรือระดับเทียบเท่า 4 ดาว (มาตรฐานจีน)**

2UTFU-TG100 เฉิงตู...ไปไม่เปลี่ยนสี อุทยานภูเขาสี่ตฤณี อุทยานปี้เฟิงโกว ภูเขาหิมะกลาเซียร์ต้ากุ่ปิงชเวน อุทยานจิวจ้ายโกว 7วัน 6คืน (นั่งรถไฟความเร็วสูง) * ไม่ลงร้านช้อปปิ้ง* โดยสายการบิน Thai Airways (TG)

วันที่ 6 สถานีรถไฟความเร็วสูง – นั่งรถไฟความเร็วสูงกลับเมืองเฉิงตู – วัดต้าฉือ – ถนนคนเดินชุนซีลู่ – หมี่แพนด้ายักษ์ปีนตึก – ถนนไท่กูหลี่

***เมนูพิเศษ...สุกี้หม่าล่าเสฉวน**

เช้า **รับประทานอาหารเช้า ณ ห้องอาหารภายในโรงแรม (เมื่อที่ 14)**

จากนั้นนำท่านเดินทางสู่ สถานีรถไฟความเร็วสูง นำท่านเดินทางกลับสู่ **เมืองเฉิงตูด้วยรถไฟความเร็วสูง** (ใช้เวลาเดินทางประมาณ 1 ชั่วโมง 40 นาที)

หมายเหตุการขึ้นรถไฟ

- รถไฟอาจจะมีการเปลี่ยนขบวนเวลา ขอสงวนสิทธิ์จัดขบวนและเวลาตามความเหมาะสม หากรอบรถไฟกระทบเวลารับประทานอาหารกลางวัน ขอจัดเป็นเมนูข้าว Set Box บนรถไฟเพื่อไม่ให้กระทบกับโปรแกรมท่องเที่ยว

- **กรณีถ้าไม่มีรถขบวนกระเป๋** หรือกระเป๋าใบเล็กที่ติดตัวกับลูกค้า จะต้องลากกระเป๋าด้วยตัวเอง เพื่อความรวดเร็วในการขึ้นหรือลงรถไฟ สัมภาระและกระเป๋าเดินทางของท่าน ควรจัดให้เรียบร้อยและไม่ควรใช้กระเป๋าที่มีขนาดใหญ่จนเกินไป (รถไฟจะจอดประมาณ 2-6 นาที ต่อสถานี)

- เพื่อความสะดวกและรวดเร็วในการผ่านจุดตรวจความปลอดภัย กรุณางดนำวัตถุอันตราย ของมีคม และวัตถุไวไฟทุกชนิดติดตัว โดยเฉพาะอย่างยิ่ง: กรรไกรตัดเล็บ, มีดโกน, ไฟแช็ก, ไม้ขีดไฟ, สเปรย์ หรือกระป๋องอัดแก๊สทุกชนิด และของเหลวขนาดบรรจุเกิน 100ML. สถานีรถไฟและสถานที่ท่องเที่ยวต่างๆ ในประเทศจีนมีมาตรการรักษาความปลอดภัยที่เข้มงวด หากเจ้าหน้าที่ตรวจพบสิ่งของต้องห้ามดังกล่าว จะถูกยึดโดยไม่มีข้อยกเว้น และไม่สามารถขอคืนได้ในทุกกรณี

***โปรแกรมนี้มีบริการรถขบวนกระเป๋** ลูกค้าไม่ต้องลากกระเป๋าสัมภาระขึ้นรถไฟ



กลางวัน **รับประทานอาหารกลางวัน ณ ภัตตาคาร (เมื่อที่ 15)**

2UTFU-TG100 เฉิงตู...ไปไม่เปลี่ยนสี อุทยานภูเขาสี่ตรุณี อุทยานปี้เฟิงโกว ภูผาหิมะกลาเซียร์ต้ากู่ปิงชวณ อุทยานจิวจ้ายโกว 7วัน 6คืน (นั่งรถไฟความเร็วสูง) * ไม่ลงร้านช้อปปิ้ง* โดยสายการบิน Thai Airways (TG)



จากนั้นนำท่านสักการะ **วัดต้าฉือ** ซึ่งอยู่บริเวณติดกันกับถนนไท่กุ่หลี่ เป็นวัดเก่าแก่ยาวนานมากกว่า 1,600 ปี ใจกลางเมืองเฉิงตู บรรยากาศรายล้อมไปด้วยตึกและเป็นวัดที่เงียบสงบมาก สวยงามดูสะอาดตามีมณฑลขลัง ซึ่งวัดเก่าแก่แห่งนี้แต่เดิมพระถังซำจั๋งเคยจำพรรษาก่อนเดินทางไปชมพูทวีป เพื่ออัญเชิญพระไตรปิฎก คนที่มาวัดนี้มักมาขอพรเรื่อง อำนาจ บารมี คนเมตตาและโชคลาภ โดยเฉพาะเรื่องสุขภาพ ขอพรสิ่งใดมักสมหวังจนเป็นที่สักการะมากของเมืองเฉิงตู



2UTFU-TG100 เฉิงตู...ไปไม่เปลี่ยนสี อุทยานภูเขาสี่ตรุนี อุทยานปี่เฟิงโกว ภูผาหิมะกลาเซียร์ต้ากุ่ปิงชวณ อุทยานจิว่จ้ายโกว 7วัน 6คืน (นั่งรถไฟความเร็วสูง) * ไม่ลงร้านซื้อ* โดยสายการบิน Thai Airways (TG)

นำท่านช้อปปิ้ง **ถนนคนเดินชุนซีลู่** (Chunxi Road Pedestrian Street) หรือ Walking Street ของเสฉวน เป็นย่านช้อปปิ้งทันสมัยชื่อดังที่นี่ เทียบกับสยามสแควร์เมืองไทยเลยทีเดียว เป็นถนนขนาดใหญ่ และเป็นถนนปิดที่ไม่ให้รถวิ่งผ่านเข้าไปได้ ภายในสองฝากฝั่งของถนนมีแต่ร้านค้าขายสินค้ามากมาย ตั้งแต่ร้านแบรนด์เนมชื่อดัง สินค้าแบรนด์จีน มีสินค้ามากมายให้เลือกซื้อ อาทิ เสื้อผ้า รองเท้า เครื่องสำอาง เครื่องดื่ม อาหารการกิน รวมถึงยังมีห้างสรรพสินค้าขนาดใหญ่ชื่อดัง ให้เหล่านักช้อปปิ้งได้เดินเลือกซื้อสินค้าตามใจชอบกันอย่างเพลิดเพลิน นำท่านชมจุดเช็คอินที่ **หมีแพนด้ายักษ์ ปีนตึก (IFS BUILDING)** เป็นแพนด้าที่อ้วนน่ารักกำลังป่ายปีนตึ้น เป็นประติมากรรมแพนด้ายักษ์แขวนอยู่บนอาคาร IFS ในใจกลางเมืองเฉิงตู และที่นี่ยังมี **ช้อป Pop Mart** ขายโมเดลตุ๊กตาสุดฮิตให้ท่านได้เลือกซื้อเลือกจุ่มได้มากมายตามใจชอบ และท่านสามารถเดินช้อปปิ้งต่อได้ที่ **ถนนไท่กู่หลี่** ช้อปช้อปปิ้งคอมเพล็กซ์ ร้านอาหาร ห้างสรรพสินค้าใต้ดิน โรงภาพยนตร์ จัตุรัส และโรงแรมหรูอย่าง The Temple House ไครชอบสไตล์จีนโมเดิร์น



คำ **รับประทานอาหารคำ ณ ภัตตาคาร (วันที่ 17) *เมนูพิเศษสุกี้หม่าล่าเสฉวน**
ที่พัก **Haward Johnson Life Hotel หรือระดับเทียบเท่า 5 ดาว (มาตรฐานจีน)**

2UTFU-TG100 เฉิงตู...ไปไม่เปลี่ยนสี อุทยานภูเขาสี่ตรุณี อุทยานปี้เผิงโกว ภูผาหิมะกลาเซียร์ต้ากู่ปิงชวณ อุทยานจิวจ้ายโกว 7วัน 6คืน (นั่งรถไฟความเร็วสูง) * ไม่ลงร้านช้อปปิ้ง* โดยสายการบิน Thai Airways (TG)

วันที่ 7 ถนนโบราณซอยกว้างซอยแคบ+POP MART – สนามบินเฉิงตู (TG619 : 15.55 – 18.00) – กรุงเทพฯ (สนามบินสุวรรณภูมิ)

เช้า รับประทานอาหารเช้า ณ ห้องอาหารภายในโรงแรม (มื้อที่ 18)



จากนั้นนำท่านเที่ยวชม **ถนนโบราณซอยกว้างซอยแคบ + POP MART** จัดว่ามีเสน่ห์ของความเป็นอาคาร ตกแต่งด้วยเรื่องราววิถีชีวิตการเป็นอยู่ของคนจีนเฉิงตูในสมัยโบราณ แต่ผสมความทันสมัยใส่เข้าไปได้อย่างลงตัว ถนนคนเดินมี 3 ซอย แต่ละซอยมีความยาวประมาณ 400 เมตร มีร้านค้าเล็กๆ ตั้งเรียงรายอยู่ในแต่ละซอยและตรอกให้เดินช้อปปิ้งเพลิน ทั้งร้านหนังสือ ร้านชา-กาแฟ บาร์ เสื้อผ้า ไปจนถึงร้านอาหารนานาชาติ รวมร้านค้าทุกซอยแล้วมีจำนวนหลายร้อยร้านค้า

2UTFU-TG100 เฉิงตู...ไปไม่เปลี่ยนสี อุทยานภูเขาสี่ตฤณี อุทยานปี้เฟิงโกว ภูเขาหิมะกลาเซียร์ต้ากู่ปิงชวน อุทยานจิวจ้ายโกว 7วัน 6คืน (นั่งรถไฟความเร็วสูง) * ไม่ลงร้านช้อปปิ้ง* โดยสายการบิน Thai Airways (TG)



สมควรแก่เวลานำท่านเดินทางสู่ **สนามบินเจิ้งตูเทียนฟู่**

กลางวัน **อิสระอาหารกลางวันตามอัธยาศัย... เพื่อไม่ให้เสียเวลาอันเพลิดเพลินกับการช้อปปิ้ง**

15.55 น. เดินทางกลับกรุงเทพฯ สายการบิน **Thai Airways** เที่ยวบินที่ **TG619**

* น้ำหนักกระเป๋า 23 กิโลกรัม/ท่านละ 1 ใบ * มีบริการอาหารบนเครื่อง

18.00 น. เดินทางกลับถึง **สนามบินสุวรรณภูมิ** โดยสวัสดิภาพ พร้อมความประทับใจในการเดินทาง

2UTFU-TG100 เจิ้งตู...ไปไม่เปลี่ยนสี อุทยานภูเขาสีดรุณี อุทยานปี่ผิงโกว ภูผาหิมะกลาเซียร์ต้ากุ่ปิงชวณ อุทยานจิวจ้ายโกว 7วัน 6คืน (นั่งรถไฟความเร็วสูง) * ไม่ลงร้านช้อปปิ้ง* โดยสายการบิน Thai Airways (TG)

✔ อัตราค่าบริการรวม



ค่าตัวโดยสารเครื่องบินไป-กลับ ชั้นประหยัด พร้อมค่าภาษีสนามบินทุกแห่งตามรายการทัวร์ ข้างต้น (ข้อมูล ณ วันที่ 28 เมษายน 2569)



เจ้าหน้าที่บริษัท ๙ คอยอำนวยความสะดวก ทุกท่านตลอดการเดินทาง



ค่าประกันวินาศภัยเครื่องบินตามเงื่อนไข ของแต่ละสายการบิน



ค่าอาหาร ค่าเข้าชม และ ค่ายานพาหนะทุกชนิด ตามที่ระบุไว้ในรายการทัวร์ข้างต้น



ค่าน้ำหนักกระเป๋าเดินทางตามสายการบิน กำหนดไว้ที่ 23 กิโลกรัม / ท่าน / ใบ



คุ้มครองการเสียชีวิตจากอุบัติเหตุสูงสุด 2,000,000 บาท คุ้มครองค่ารักษาพยาบาลจากอุบัติเหตุสูงสุด 500,000 บาท

(เงื่อนไขตามกรมธรรม์)เงื่อนไขประกันการเดินทาง ค่าประกัน อุบัติเหตุและค่ารักษาพยาบาล คุ้มครองเฉพาะกรณีที่ได้รับ อุบัติเหตุระหว่างการเดินทางไม่คุ้มครองถึงการสูญเสีย ทรัพย์สินส่วนตัวและไม่คุ้มครองโรคประจำตัวของผู้เดินทาง และคุ้มครองเฉพาะผู้เดินทางไปกลับพร้อมกรุ๊ปเท่านั้น



ค่าที่พักห้องละ 2-3 ท่าน ตามโรงแรมที่ ระบุไว้ในรายการหรือ ระดับเทียบเท่า

- กรณีห้อง TWIN BED (เตียงเดี่ยว 2 เตียง) ซึ่งโรงแรม ไม่มีหรือเต็ม ทางบริษัทขอปรับเป็นห้อง DOUBLE BED แทนโดยมี ต้องแจ้งให้ทราบล่วงหน้า
- หากต้องการห้องพักแบบ DOUBLE BED ซึ่งโรงแรมไม่มี หรือเต็ม ทางบริษัทขอปรับเป็นห้อง TWIN BED แทนโดยมี ต้อง แจ้งให้ทราบล่วงหน้า เช่นกัน
- กรณีพักแบบ TRIPLE ROOM 3 ท่าน ท่านที่ 3 อาจเป็น เสริมเตียง หรือ SOFA BED หรือ เสริมฟูกที่นอน ทั้งนี้ ขึ้น อยู่กับรูปแบบการจัดห้องพักของโรงแรมนั้นๆ

✘ อัตราค่าบริการไม่รวม



ค่าทำหนังสือเดินทางไทย และเอกสาร ต่างต่าง



ค่าภาษีน้ำมัน ที่สายการบินเรียกเก็บเพิ่ม ภายหลังจากทางบริษัทฯ ได้ออกตั๋วเครื่องบินไปแล้ว ซึ่งลูกค้าต้องชำระส่วนต่างเพิ่ม อัตราค่าทัวร์ที่นำเสนอนี้ ได้รวมภาษีน้ำมันและภาษี สนามบินตามอัตราปัจจุบัน ณ วันที่ออกโปรแกรมแล้ว อย่างไรก็ตาม หากก่อนวันเดินทาง ทางสายการบินมีการประกาศปรับขึ้นค่าภาษีน้ำมัน ภาษีสนามบิน หรือมี ค่าใช้จ่ายเพิ่มส่วนอื่นๆ (แม้ว่าทางบริษัทฯ จะได้ทำการ ออกตั๋วเครื่องบินไปแล้วก็ตาม) ทางบริษัทฯ ขอความ กรุณาเรียกเก็บค่าใช้จ่ายในส่วนนี้เพิ่มตามความเป็นจริง



ภาษีมูลค่าเพิ่ม 7% และหัก ณ ที่จ่าย 3%



ค่าทิปมัคคุเทศก์ท้องถิ่นและคนขับรถ รวม 2,000 บาท/ท่าน/กรุ๊ป (เด็กชำระทิป เท่ากับผู้ใหญ่) ชำระที่สนามบิน



ค่าน้ำหนักกระเป๋าเดินทางในกรณีที่เกิดกว่าสาย การบินกำหนด



ค่าใช้จ่ายส่วนตัวนอกเหนือจากรายการ เช่น ค่า เครื่องดื่ม, ค่าอาหารที่สั่งเพิ่ม, ค่าโทรศัพท์ ฯลฯ สำหรับท่านที่รับประทานอาหารพิเศษ อาหารเจ หรือไม่ทาน เนื้อสัตว์ ไม่ทานหมู ไม่ทานไก่ และมีความจำเป็นให้ทาง บริษัท จัดเตรียมอาหารไว้ให้ท่านเป็นพิเศษนอกเหนือจากที่ กรุ๊ปจัดไว้ในรายการ ขอสงวนสิทธิ์ในการเรียกเก็บค่าใช้จ่ายเพิ่มเติมตาม จริงหน้างาน



ค่าธรรมเนียมเอกสารเข้าเมืองสำหรับผู้ถือ พาสปอร์ตต่างประเทศ

(ทางรัฐบาลจีนประกาศยกเลิกวีซ่าให้กับคนไทย ผู้ที่ประสงค์ จะพำนักระยะสั้นในประเทศจีน ในรอบ 6 เดือน ไม่เกิน 90 วัน **ถ้ากรณีทางรัฐบาลจีนประกาศให้กลับมาใช้วีซ่า ผู้เดินทางจะต้องเสียค่าใช้จ่ายเพิ่มในการขอวีซ่าตามที่สถานทูตกำหนด)



2UTFU-TG100 เฝิงตู...ไปไม้เปลี่ยนสี อุทยานภูเขาสีตรูณี อุทยานปี้เฟิงโกว ภูผาหิมะกลาเซียร์ต้ากู่ปิงชวณ อุทยานจิวจ้ายโกว 7วัน 6คืน (นั่งรถไฟความเร็วสูง) *ไม่ลงร้านช้อปปิ้ง* โดยสายการบิน Thai Airways (TG)



เงื่อนไขการให้บริการ

1. การเดินทางในแต่ละครั้งจะต้องมีผู้โดยสารจำนวน 9 ท่านขึ้นไป ถ้าผู้โดยสารไม่ครบจำนวนดังกล่าว ทางบริษัทฯ ขอสงวนสิทธิ์ในการเปลี่ยนแปลงราคาหรือยกเลิกการเดินทาง
2. ในกรณีที่ลูกค้าต้องออกตั๋วโดยสารภายในประเทศ กรุณาติดต่อเจ้าหน้าที่ของบริษัทฯ เพื่อเช็คว่ากรุ๊ปมีการคอนเฟิร์มเดินทางก่อนทุกครั้ง เนื่องจากสายการบินอาจมีการปรับเปลี่ยนไฟล์ทบิน หรือเวลาบิน โดยไม่ได้แจ้งให้ทราบล่วงหน้า ทางบริษัทฯ จะไม่รับผิดชอบใด ๆ ในกรณี ถ้าท่านออกตั๋วภายในโดยไม่แจ้งให้ทราบและหากไฟล์ทบินมีการปรับเปลี่ยนเวลาบินเพราะถือว่าท่านยอมรับในเงื่อนไขดังกล่าว
3. การชำระค่าบริการ
 - 3.1 กรุณาชำระมัดจำ ท่านละ 15,000 บาท
 - 3.2 กรุณาชำระค่าทัวร์เต็มจำนวน ในกรณีที่ค่าทัวร์ราคาต่ำกว่า 10,000 บาท
 - 3.3 กรุณาชำระค่าทัวร์ส่วนที่เหลือ 45 วันก่อนออกเดินทาง ****60 วันก่อนเดินทางสำหรับช่วงสงกรานต์และปีใหม่****
 - 3.4 กรณีวันเดินทางน้อยกว่า 21 วัน หรือราคาทัวร์โปรโมชั่น ต้องชำระค่าทัวร์เต็มจำนวนเท่านั้น
4. กรณีผู้เดินทางที่ต้องการความช่วยเหลือเป็นพิเศษ เช่น การขอใช้วีลแชร์ที่สนามบิน กรุณาแจ้งบริษัทฯ อย่างน้อย 7 วันก่อนการเดินทาง หรือเริ่มตั้งแต่ท่านจองทัวร์ มิฉะนั้นทางบริษัทฯ ไม่สามารถจัดการได้ล่วงหน้า ทางบริษัทฯ ขอสงวนสิทธิ์ในการเรียกเก็บค่าใช้จ่ายตามจริงที่เกิดขึ้นกับผู้เดินทาง (ถ้ามี)
5. กรณีใช้หนังสือเดินทางราชการ (เล่มน้ำเงิน) เดินทางเพื่อการท่องเที่ยวกับคณะทัวร์ หากท่านถูกปฏิเสธในการเข้า-ออกประเทศใด ๆ ก็ตาม ทางบริษัทฯ ขอสงวนสิทธิ์ไม่คืนค่าทัวร์และรับผิดชอบใด ๆ ทั้งสิ้น



เงื่อนไขอื่นๆ

ไปตรวจสอ PASSPORT : กรุณานำพาสปอร์ตติดตัวมาในวันเดินทาง พาสปอร์ตต้องมีอายุไม่ต่ำกว่า 6 เดือน หรือ 180 วัน ขึ้นไปก่อนการเดินทาง และต้องมีหน้ากระดาษอย่างต่ำ 6 หน้า

หมายเหตุ : สำหรับผู้เดินทางที่อายุไม่ถึง 18 ปี และไม่ได้เดินทางกับบิดา มารดา ต้องมีจดหมายยินยอมให้บุตรเดินทางไปต่างประเทศจากบิดาหรือมารดาแนบมาด้วย



7วัน 6คืน (นั่งรถไฟความเร็วสูง) *ไม่ลงร้านซื้อป* โดยสายการบิน Thai Airways (TG)



เงื่อนไขการยกเลิก

**กรณีการขอยกเลิกการเดินทาง หรือเลื่อนการเดินทาง นักท่องเที่ยวหรือตัวแทนจำหน่าย(ผู้มีชื่อในเอกสารการจอง) จะต้องแฟกซ์ อีเมลล์ หรือ มาเซ็นเอกสารการยกเลิกที่บริษัท อย่างเป็นทางการหนึ่ง เพื่อเป็นการแจ้งยกเลิกกับทางบริษัทอย่างเป็นทางการเป็นลายลักษณ์อักษร (ทางบริษัทไม่ยอมรับยกเลิกการจอง ผ่านทางโทรศัพท์ไม่ว่ากรณีใดๆ)

**กรณีนักท่องเที่ยวหรือตัวแทนจำหน่าย ต้องการขอรับเงินค่าบริการคืน นักท่องเที่ยวหรือตัวแทนจำหน่าย (ผู้มีชื่อในเอกสารการจอง) จะต้องแฟกซ์ อีเมลล์ หรือ มาเซ็นเอกสารการขอรับเงินคืนที่บริษัท อย่างเป็นทางการหนึ่ง เพื่อทำเรื่องขอรับเงินค่าบริการคืน โดยแนบหนังสือมอบอำนาจพร้อมหลักฐานประกอบการมอบอำนาจ หลักฐานการชำระค่าบริการต่างๆ และหน้าสมุดบัญชีธนาคารที่ต้องการให้นำเงินเข้าให้ครบถ้วน โดยมีเงื่อนไขการคืนเงินค่าบริการ ตาม “ประกาศคณะกรรมการธุรกิจนำเที่ยวและมัคคุเทศก์ เรื่อง หลักเกณฑ์เกี่ยวกับการกำหนดอัตราการจ่ายเงินค่าบริการคืนให้แก่นักท่องเที่ยว พ.ศ. 2563” ดังนี้

ยกเลิก ไม่น้อยกว่า 45 วันก่อนการเดินทาง (ไม่นับวันเดินทาง)

คืนเงินค่าทัวร์เต็มจำนวน ยกเว้น ค่าใช้จ่ายที่เกิดขึ้นจริงเพื่อการเตรียมการนำเที่ยว ทั้งหมด เช่น ค่ามัดจำตัวเครื่อง ค่าบริการแลนด์ ต่างประเทศ เป็นต้น

การยกเลิกเดินทางกับกรุ๊ปที่ออกเดินทางช่วงเทศกาลวันหยุด เช่น ปีใหม่, สงกรานต์ เป็นต้น

บางสายการบินมีการกั้นที่นั่งกับสายการบิน และค่ามัดจำที่พัก รวมถึงเที่ยวบินพิเศษ เช่น CHARTER FLIGHT **จะไม่มีคืนเงินมัดจำ หรือ ค่าทัวร์ทั้งหมดที่ชำระแล้ว** ไม่ว่ายกเลิกด้วยกรณีใดๆ

ยกเลิก ไม่น้อยกว่า 15-44 วันก่อนเดินทาง (ไม่นับวันเดินทาง)

คืนเงิน 50% ของค่าทัวร์ทั้งหมด ยกเว้น ค่าใช้จ่ายที่เกิดขึ้นจริงเพื่อการเตรียมการนำเที่ยวทั้งหมด เช่น ค่ามัดจำตัวเครื่อง ค่าบริการแลนด์ ต่างประเทศ เป็นต้น

หากท่านงดการใช้บริการรายการใดรายการหนึ่งหรือไม่เดินทางพร้อมคณะ

ทางบริษัทฯ จะถือว่าท่านสละสิทธิ์ **ไม่อาจเรียกร้องค่าบริการและเงินมัดจำคืน ไม่ว่ากรณีใดๆ ทั้งสิ้น**

ยกเลิก น้อยกว่า 15 วันก่อนการเดินทาง

ทางบริษัทฯ ขอสงวนสิทธิ์ ไม่คืนเงินค่าทัวร์ทั้งหมด การจ่ายเงินคืนแก่นักท่องเที่ยวตามข้อกำหนดด้านบน ซึ่งมีการหักเงินในบางส่วนนั้น เนื่องจากทางบริษัทมีค่าใช้จ่ายที่ได้จ่ายจริงเพื่อการเตรียมการจัดนำเที่ยวไปแล้ว เช่น การมัดจำที่นั่งบัตรโดยสารเครื่องบิน การจองที่พัก และ ค่าใช้จ่ายที่จำเป็นอื่นๆ เป็นต้น

กรณีนักท่องเที่ยวตรวจคนเข้าเมืองในกรุงเทพฯ และต่างประเทศปฏิเสธการเดินทางออกหรือเข้าประเทศที่ระบุ

บริษัทฯ ขอสงวนสิทธิ์ที่จะไม่คืนค่าทัวร์ ไม่ว่ากรณีใดๆ *สำคัญ !! บริษัททำธุรกิจเพื่อการท่องเที่ยวเท่านั้น ไม่สนับสนุนการเดินทางเข้าญี่ปุ่นโดยผิดกฎหมาย ลูกค้าต้องผ่านการตรวจคนเข้าเมืองด้วยตัวของตนเอง โดยมัคคุเทศก์ไม่สามารถช่วยเหลือใดๆได้ทั้งสิ้น *





สำคัญ โปรดอ่านเงื่อนไขที่ท่านควรทราบ



ข้อมูลสำคัญเกี่ยวกับสายการบิน

การจัดที่นั่งบนเครื่องบินจะถูกกำหนดโดยสายการบิน ซึ่งจะดำเนินการผ่านระบบอัตโนมัติ ผู้โดยสารไม่สามารถเลือกที่นั่งได้ และที่นั่งอาจไม่ได้อยู่ติดกัน ซึ่งบริษัทไม่สามารถเข้าไปจัดการได้แต่อย่างใด



ข้อมูลสำคัญเกี่ยวกับโรงแรมที่พัก

ห้องพักในโรงแรมอาจมีความแตกต่างกัน ดังนั้น ห้องพักประเภทห้องเดี่ยว (Single) ห้องพักคู่ (Twin/Double) และห้องพักสำหรับ 3 ท่าน (Triple) อาจไม่ได้ตั้งอยู่ในอาคารหรือชั้นเดียวกัน



เงื่อนไขและข้อควรทราบอื่นๆ ที่ไปที่ท่านควรทราบ

รายการทัวร์อาจมีการปรับเปลี่ยนหรือยกเลิกตามสภาพอากาศและความเหมาะสม โดยคำนึงถึงความปลอดภัยของผู้เดินทางเป็นหลัก โดยไม่จำเป็นต้องแจ้งให้ทราบล่วงหน้า

อัตราค่าทัวร์ที่นำเสนอนี้ ได้รวมภาษีน้ำมันและภาษีสนามบินตามอัตราปัจจุบัน ณ วันที่ออกโปรแกรมแล้ว อย่างไรก็ตาม หากก่อนวันเดินทาง ทางสายการบิน มีการประกาศปรับขึ้นค่าภาษีน้ำมัน ภาษีสนามบิน หรือมีค่าใช้จ่ายเพิ่มส่วนอื่นๆ (แม้ว่าทางบริษัทฯ จะได้ทำการออกตั๋วเครื่องบินไปแล้วก็ตาม) ทางบริษัทฯ ขอความกรุณาเรียกเก็บค่าใช้จ่ายในส่วนนี้เพิ่มตามความเป็นจริง

ไม่รับผิดชอบค่าใช้จ่าย ตัวเครื่องบินภายในประเทศทุกกรณี

กรณีที่ท่านเดินทางจากต่างจังหวัด ค่าใช้จ่ายในการเดินทางเช่น ตัวเครื่องบิน รถไฟ รถทัวร์ ที่พัก ไม่ได้อยู่ในรายการทัวร์ รวมถึงกรณีที่เกี่ยวข้อง (ภายในประเทศ) มีการเปลี่ยนแปลงอันเนื่องมาจาก สายการบินเปลี่ยนแปลงเวลาบิน เกี่ยวข้อง ยกเลิกเที่ยวบิน หรือสาเหตุสุดวิสัยอื่นๆ ทางบริษัทฯ จะไม่รับผิดชอบค่าใช้จ่ายในส่วนนี้



หากทำการชำระเงินแล้ว

ทางบริษัทขอสงวนสิทธิ์ในการถือว่าท่านได้ยอมรับเงื่อนไขดังกล่าวแล้ว และจะไม่มี การฟ้องร้องใดๆ เนื่องจากท่านได้ยอมรับเงื่อนไขในการให้บริการแล้ว

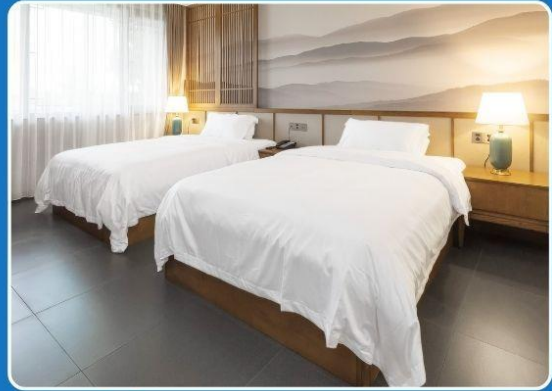
สำคัญ!!
กรุณาอ่านเงื่อนไข
แนบท้ายโดยละเอียด
เพื่อประโยชน์สูงสุดของท่าน



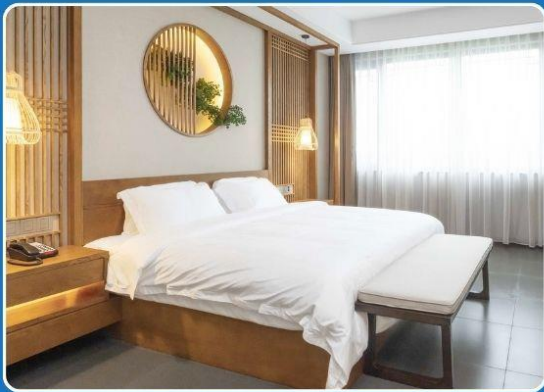
ตัวอย่างประเภทห้องพัก



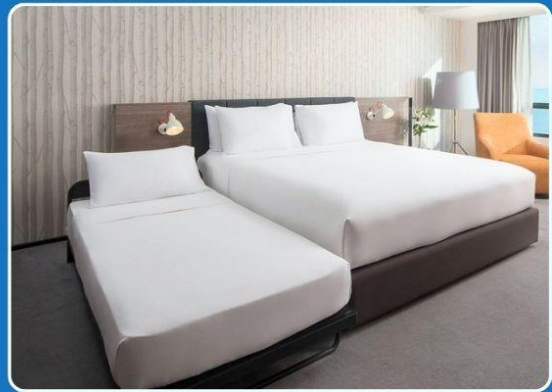
 SINGLE (SGL)



 TWIN (TWN)



 DOUBLE (DBL)



 TRIPLE (TRP)

****รูปภาพห้องพักเป็นเพียงภาพสื่อถึงประเภทของเตียงเท่านั้น ไม่ใช่ภาพห้องพักจริงสำหรับการเข้าพัก****



2UTFU-TG100 เฝิงตู...ไปไม่เปลี่ยนสี อุทยานภูเขาสีดรุณี อุทยานปี่ผิงโกว ภูผาหิมะกลาเซียร์ต้ากู่ปิงชวณ อุทยานจิวจ้ายโกว 7วัน 6คืน (นั่งรถไฟความเร็วสูง) *ไม่ลงร้านซื้อป* โดยสายการบิน Thai Airways (TG)