




88ICN:24

5 วัน 3 คืน

Starbucks

SEOUL SUMMER

KOREAN

สุดมันส์! กับสวนสนุก EVERLAND

กาแฟ Starbucks ริมน้ำฮัน

ช้อปปิ้งย่านอิตทิดกระแส "ซองซู"

หมู่บ้านวัฒนธรรม Folk Village ชวอน • ป้อมฮวาซอง+กาแฟ Paletscent
ชมห้องสมุดสุดตระการตาที่ Starfield Suwon
หมู่บ้านโบราณอินพยอง • ซิมสตรีกฟู้ดตลาดกวางจิง

ช้อปปิ้งแบรนด์ดังเกาหลี Gentlemonster • Marithe • Emis • Musinsa • Popmart

Shopping ย่านอิต • เมียงดง • ฮงแด • Local Supermarket

เดินทาง พ.ค.-มิ.ย. 2569

ราคา **21,900.-**

88ICN:24 SEOUL SUMMER 5 วัน 3 คืน

🌻 พักชวอน 1 คืน พักโซล 2 คืน 🌻

เที่ยวชมนุศสมัยโซซอน Korean Folk Village • ชมกำแพงเมืองเก่า ป้อมธวาซอง

Café Paletscent • ห้องสมุดที่ใหญ่ที่สุดในเกาหลี Starfield Suwon

สนุกสนานกับเครื่องเล่นที่ สวนสนุก **Everland**

จิบกาแฟชมวิวริมแม่น้ำฮัน ที่ Starbucks Café

หมู่บ้านโบราณอินพยอง • ชิมอาหารพื้นเมืองสไตล์เกาหลี ที่ตลาดกวางจง

ช้อปปิ้งย่านดัง! ฮงแด • ชองซู • เมียงดง • Local Supermarket

เดินทางโดยสารการบิน **T'WAY (TW)** **t'way**

น้ำหนักสัมภาระโหลดใต้ท้องเครื่อง **T'WAY (TW) 25 kg. CARRY ON 10 kg.**

กำหนดการเดินทาง

ตารางบิน (ชั้นเครื่องสุวรรณภูมิ)

ขาไป	TW102	กรุงเทพ (BKK) - อินชอน (ICN)	เวลา 00.05 – 07.40 น.
ขากลับ	TW101	อินชอน (ICN) - กรุงเทพ (BKK)	เวลา 18.00 – 22.05 น.

รายละเอียดโปรแกรม :

DAY:1 กรุงเทพมหานคร • สนามบินอินชอน

🕒 20.30 น.

คณะพร้อมกันที่สนามบินสุวรรณภูมิ

อาคารผู้โดยสารขาออก ชั้น 4 สายการบิน T'WAY

เคาน์เตอร์ M ประตูทางเข้าหมายเลข 6 โดยมีเจ้าหน้าที่จากบริษัทฯ คอยต้อนรับและอำนวยความสะดวกให้ท่านก่อนขึ้นเครื่อง

🕒 00.05 น.

ออกเดินทางสู่สนามบินอินชอน **กรุงโซล** ประเทศเกาหลีใต้ โดย **สายการบิน T'WAY** เที่ยวบินที่ TW102



DAY: 2**สนามบินอินชอน • Korean Folk Village Suwon • ป้อมฮวาซอง •****Café Paletscent • ห้องสมุด Starfield Suwon**

🕒 07.40 น.

เดินทางถึง **สนามบินอินชอน** กรุงโซล ประเทศเกาหลีใต้ (เวลาท้องถิ่นเร็วกว่าประเทศไทย 2 ชั่วโมง)

จากนั้นนำท่านเดินทางสู่ **Korean Folk Village Suwon** หรือ หมู่บ้านวัฒนธรรมเกาหลี เป็นเสมือนพิพิธภัณฑ์ที่มีชีวิตขนาดใหญ่ (พื้นที่ประมาณ 243 เอเคอร์) นอกจากเป็นสถานที่ยอดนิยมของนักท่องเที่ยวแล้ว ยังเป็นสถานที่ท่องเที่ยวที่คนเกาหลีนิยมมาเที่ยวกันในวันหยุด บรรยากาศเหมือนเราย้อนยุคเข้ามาในเมืองโบราณของเกาหลีสมัยโชซอน บรรยากาศเป็นธรรมชาติ มีบ้านเรือน ร้านค้า ตลาดแบบดั้งเดิม มีการจำลองวิถีชีวิตผู้คนในสมัยนั้น และที่นี่ยังเป็นสถานที่ถ่ายทำซีรีส์และภาพยนตร์เกาหลีหลายเรื่อง เช่น You Who Came From The Star, The Moon Embracing Sun, The King and I, รวมถึงหนังดังอย่าง แดจังกึม ฯลฯ



นำท่านเดินทางสู่ **ป้อมฮวาซอง Hwaseong Fortress** ตั้งอยู่ใจกลางเมือง เพื่อเป็นรากฐานสำหรับการสร้างเมืองใหม่ในบริเวณนี้ สร้างขึ้นด้วยหิน และอิฐเผา ในยุคของ อาณาจักรโชซอน สร้างในช่วง ค.ศ. 1794 - 1796 โดยพระเจ้าจองโจ พระมหากษัตริย์ลำดับที่ 22 แห่งราชอาณาจักรโชซอน นอกจากนี้ยังใช้เป็นที่ประทับและเป็นที่ฝังพระศพขององค์ชายรัชทายาทจางฮอน (องค์ชายซาโด) ที่ถูกพระอัยกาของพระองค์ (พระเจ้ายองโจ) ลงโทษโดยการชั่งองค์ชายไว้ในถังข้าวและให้ถอดข้าวออกน้ำ พอผ่านไป 7 วันจึงสิ้นพระชนม์ภายในถังข้าว กำแพง



ป้อมฮวาซอง มีความยาวถึง 5.5 กิโลเมตร มีป้อมปราการ หรือประตูเมือง ทั้งหมด 4 ทิศ และมีรูปแบบทางสถาปัตยกรรมที่ยิ่งใหญ่และงดงาม จากนั้นนำท่านสู่ **Café Paletscent** ร้านกาแฟในเมืองซูวอนที่มีมุมถ่ายรูปชิค ๆ หลายมุม บนชั้นสองของร้านสามารถมองเห็นวิวประตูจางอันมุน ประตูฝั่งทางด้านทิศเหนือของป้อมฮวาซอง และในส่วนของชั้น3 ชั้นดาดฟ้าเป็นอีกมุมที่สายคอนเทนต์ สายถ่ายรูปห้ามพลาด สามารถถ่ายรูปออกมาเห็นป้อมฮวาซองได้แบบ 180 องศา เป็นอีกหนึ่งสถานที่เด็ดยอดฮิตของหนุ่มสาวชาวเกาหลีด้วย

🕒 เที่ยง

รับประทานอาหารกลางวัน เมนู ทักคาลบี้

จากนั้นนำท่านสู่ **ห้องสมุด Starfield Suwon** ที่หลาย ๆ ท่านอาจจะรู้จักสาขา Seoul แต่จริง ๆ แล้วห้องสมุดยังมีอีกสาขาที่คือ Suwon บอกเลยว่าถึงจะอยู่นอกเมือง แต่ความอลังการของห้องสมุดนั้น ใหญ่กว่าโซลหลายเท่าตัว ด้านในยังมีทั้งร้านกาแฟ และร้านไอศกรีมให้ทุกท่าน ได้นั่งพักผ่อนจิบกาแฟ ถ่ายรูปและเดินเล่นได้ตามอัธยาศัย



รับประทานอาหารเย็น เมนู หมูย่างเกาหลี

นำท่านเข้าเช็คอิน **HOMES STAY HOTEL SUWON** หรือเทียบเท่า

DAY: 3

สวนสนุก Everland • ศูนย์เครื่องสำอางค์ Cosmetic • ช้อปปิ้งย่านฮงแด



รับประทานอาหารเช้า ณ ห้องอาหารของโรงแรม

นำท่านเดินทางสู่ เมืองยองอิน สนุกสนานกับ สวนสนุก Everland หรือ ดิสนีย์แลนด์เกาหลี สวนสนุกกลางแจ้งที่ใหญ่ที่สุดของประเทศเกาหลีใต้ ซึ่งตั้งอยู่ท่ามกลางหุบเขา ขอเชิญท่านท่องเที่ยวไปกับโลกของสัตว์ป่าซาฟารี และสนุกไปกับลีลาท่าทางอันพลิ้วไหวของหมีต่างๆ ซึ่งพนักงานขับรถซาฟารีจะเป็นผู้ทักทาย และเล่นกับพวกเขาเหล่านั้น นอนจากนั้นยังมีเครื่องเล่นต่างๆอีกมากมายให้ท่านเล่นแบบไม่จำกัดรอบ

[สนุกสนานกับเครื่องเล่น 5 โซน](#)

- โซนที่ 1 - Global Fair หลังจากผ่านประตูเข้ามาสู่สวนสนุก พบกับการผสมผสานกัน
- โซนที่ 2 - Zootopia ท่องโลก Safari World ที่เต็มไปด้วยสัตว์นานาชนิดกว่า 200 สายพันธุ์และตื่นเต้นไปกับการนั่งรถสะเทือนน้ำสะเทือนบกในโซน Lost Valley ชมฝูงสัตว์อย่างใกล้ชิด
- โซนที่ 3 - European Adventure ได้รับการตกแต่งอย่างสวยงามตามแบบยุโรป สถานที่ท่องเที่ยวยอดนิยมคือ คฤหาสน์ลิกลับ ซึ่งจะได้สนุกไปกับการยิงผี และ รถไฟเหาะ T Express เป็นรถไฟเหาะรางไม้ที่สูงที่สุดในโลก
- โซนที่ 4 - Magic Land ดินแดนเมจิกแฟนตาซี ตกแต่งสวยงามราวกับเมืองในฝัน

- โซนที่ 5 - American Adventure พาย้อนยุคกลับไปยังสมัยโคลัมบัส เตรียมวอร์มเสียงไปกรีดกับเครื่องเล่นมากมาย อาทิ Columbus Adventures, Rolling X-Train, Double RockSpin, Hurricane เป็นต้น



เที่ยง

อิสระรับประทานอาหารกลางวัน ที่ สวนสนุก Everland

จากนั้นให้ท่านได้เลือกซื้อเครื่องสำอางแบรนด์ดังของเกาหลี ณ **ร้านเครื่องสำอางค์ Cosmetic** มีให้เลือกมากมายหลายยี่ห้อ เช่น ครีมน้ำตักที่โด่งดัง ครีมหอยทาก ฯลฯ พร้อมทั้งอัปเดตสินค้าด้านความงามแบบใหม่ ๆ เคล็ดลับความงามที่สาวเกาหลีนิยมใช้กัน

นำท่าน **ช้อปปิ้งถนนฮงแด** ย่านดังกลางกรุงโซล สถานที่เดทยอดฮิตของคู่รัก และที่เที่ยวยอดนิยมของวัยรุ่น ที่มีทั้งร้านอาหาร ร้านเสื้อผ้า ไนท์คลับ และช้อปปิ้ง ๆ เช่น Carlyn ,Underground ,Pop Mart เป็นต้น ให้ทุกท่านได้เพลิดเพลินไปกับ ลานแสดงโชว์ความสามารถของวัยรุ่นเกาหลี และสินค้าแฟชั่นราคาย่อมเยาอีกมากมาย



เย็น

รับประทานอาหารเย็น เมนู ชาบู ชาบู



นำท่านเข้าเช็คอิน **L'ART HOTEL SEOUL** หรือเทียบเท่า

DAY: 4

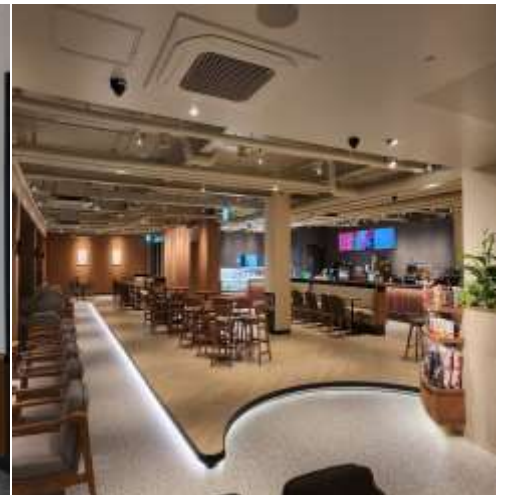
ศูนย์สมุนไพร • Starbucks Café ริมแม่น้ำฮัน • ซุปป์ย่านซองซู •
ซุปป์ตลาดเมียงดง

🕒 เช้า

รับประทานอาหารเช้า ณ ห้องอาหารโรงแรม

นำท่านสู่ **น้ำมันสนเข็มแดง Red pine** สมุนไพรชื่อดังที่ได้รับความนิยมมาก เพราะมีสรรพคุณช่วยลดระดับน้ำตาลในเส้นเลือด ช่วยละลายไขมันในเส้นเลือด ล้างสารพิษหรือ ดีท็อกซ์ เลือดให้ สะอาดและเพิ่มการไหลเวียนของเลือดได้ สะดวกขึ้น เหมาะกับผู้ป่วย โรคเบาหวาน ความดัน ไขมันอุดตันในเส้นเลือดคอเลสเตอรอลในเลือดสูง ไขข้อเสื่อม จากนั้นนำท่านสู่ **ศูนย์สมุนไพรฮอกเก** ชาวเกาหลีรุ่นใหม่นิยมนำมารับประทานเพื่อช่วยดูแลตับให้สะอาดแข็งแรง ป้องกันโรคตับแข็งไม่ถูกทำลายจากการดื่มแอลกอฮอล์ กาแฟ บุหรี่ สารตกค้างจากอาหาร และยา

จากนั้นนำท่านสู่ **Starbucks Café ริมแม่น้ำฮัน** เป็นคาเฟ่ยอดฮิตลอยอยู่ริมแม่น้ำฮัน ดีไซน์โมเดิร์นกระจกบานใหญ่ ให้ท่านได้เพลิดเพลินกับบรรยากาศพร้อมจิมกาแพชิว ๆ โดยรอบยังมีร้านสะดวกซื้อ และ ร้านอื่น ๆ อีกมากมายให้ท่านได้เลือกชม พร้อมถ่ายภาพเช็คอินได้ตามอัธยาศัย



🕒 เที่ยง

รับประทานอาหารกลางวัน เมนู บุลโกกิ

จากนั้นนำท่านสู่ **ย่านซองซู หรือ Seongsu-dong** เป็นย่านซุปป์ยอดฮิตแห่งใหม่ในกรุงโซล ที่รวบรวม

ทั้งคาเฟ่ชิค ๆ และร้านอาหาร รวมถึงมีสตรีทอาร์ต แกลเลอรี และงานศิลปะมากมาย ตกแต่งในอาคารสไตล์ ลอฟต์ผสมอินดัสเทรียล ทำให้ย่านนี้เริ่มถูกเรียกว่า ‘บรูกลินแห่งกรุงโซล’ นอกจากนี้ยังมีช้อปปิ้งแบรนด์เนม เช่น Dior, Prada, Stand Oil, Emis, Matin Kim, New Balance ฯลฯ



นำทุกท่าน **ช้อปปิ้งตลาด Myeongdong (เมียงดง)** แหล่งช้อปปิ้งชั้นนำที่รวมแฟชั่นชั้นนำของกรุงโซล หรือที่คนไทยรู้จักในนาม สยามแสควร์เกาหลี ท่านจะได้พบกับสินค้าวัยรุ่นหลากหลายยี่ห้อ ไม่ว่าจะเป็นเครื่องสำอางแบรนด์ดังต่างๆ เช่น Etude house, The skin food, The face shop, Missha ฯลฯ นอกจากนี้ยังมีสตรีทฟู้ด ร้านอาหารเกาหลี เมนูแปลกใหม่ให้ท่านได้ลิ้มรส ลองชิมลองทานได้อีกด้วย



🕒 เย็น

ประทานอาหารเย็น เมนู จิมตัก

กลับเข้าสู่ **L'ART HOTEL SEOUL** หรือเทียบเท่า

DAY: 5

ศูนย์โสม • หมู่บ้านโบราณอินพยอง • พิพิธภัณฑ์紗草屋 • ตลาดกวางจ้ง • Local Supermarket • สหามบินอินซอน • สหามบินสุวรรณภูมิ



เช้า

รับประทานอาหารเช้า ณ ห้องอาหารโรงแรม

นำท่านชม **ศูนย์โสม** ซึ่งรัฐบาลรับรองคุณภาพว่ามีอายุ 6 ปี ซึ่งโสม 6 ปี ถือว่าเป็นโสมที่มีคุณภาพดีที่สุดในช่วยปรับสมดุลในร่างกาย บำรุงสมองและระบบประสาท เสริมระบบภูมิคุ้มกัน เพิ่มสมรรถภาพทางเพศ ควบคุมระดับน้ำตาลในเลือด ต้านอนุมูลอิสระ ชะลอวัย สามารถทานได้ทุกเพศทุกวัยตั้งแต่เด็กเล็กจนถึงผู้สูงอายุ จากนั้นนำท่านสู่ **หมู่บ้านโบราณอินพยอง** เป็นอีกหนึ่งสัญลักษณ์ของเกาหลีหมู่บ้านแห่งนี้ก็ยังคงรักษาอาคารบ้านเรือนในสมัยโบราณ มีกลิ่นอายของเกาหลีในยุคเก่าแก่ เหมาะสำหรับคนที่ชอบสถานที่ท่องเที่ยวเชิงประวัติศาสตร์ มีคาเฟ่สวย ๆ ไว้ให้ท่านได้เก็บภาพเป็นที่ระลึกอีกด้วย



นำท่านสู่ **พิพิธภัณฑ์紗草屋** ซึ่งท่านจะได้เรียนรู้การทำ紗草屋ของชาวเกาหลีประวัติความเป็นมาและความผูกผันที่ชาวเกาหลีที่มีต่อ紗草屋 อีกทั้งยังให้ท่านได้ลองฝึกทำข้าวห่อ紗草屋เป็นอาหารยอดนิยมอีกชนิดของคนเกาหลี

นำท่านสู่ **ตลาดกวางจ้ง (Gwangjang Market)** เป็นตลาดเก่าแก่ 100 ปี และถือเป็นหนึ่งในตลาดที่เก่าแก่ของชาวเกาหลี ของสดก็มีขายมากมายเช่นกัน ทั้งผักสด ผลไม้ กิมจิ ปลาสดปลาแห้ง ขนมขบเคี้ยว แม้กระทั่งของฝากน่ารักๆ และที่โดดเด่นมากๆ คือ Street Food เป็นตลาดขายอาหารพื้นเมืองต้นตำรับของชาวเกาหลี แกรมราคาไม่แพงอีกด้วย ไม่ว่าจะเป็นไส้กรอกเลือดหมู คิมบับ หัวหมู ต็อกบกกี ออมุก บินแดต็อก และอาหารพื้นเมืองขึ้นชื่ออีกมากมาย



เที่ยง

อิสระรับประทานอาหารกลางวัน ที่ ตลาดกวางจ้ง

นำท่านอิสระช้อปปิ้งขนมพื้นเมืองเกาหลีหลากชนิดรวมทั้งกิมจิไก่อตุ๋นโสมที่บรรจุอยู่ในถุงสุญญากาศ ตะเกียบถ้วยใส่ข้าว และของฝากของที่ระลึก ที่ท่านพลาดโอกาสในการซื้อไม่ได้ที่ **ร้านซูเปอร์มาร์เก็ตละลายเงินวอน**

จากนั้นนำท่านเดินทางสู่ สนามบินอินชอน

🕒 18.00 น.

นำท่านเดินทางสู่ สนามบินสุวรรณภูมิ กรุงเทพฯ โดย สายการบิน T'WAY เที่ยวบินที่ TW101



🕒 22.05 น.

ถึงสนามบินสุวรรณภูมิ กรุงเทพฯ โดยสวัสดิภาพ...

อัตราค่าบริการ :

วันเดินทาง	สายการบิน	พักห้องละ 2-3ท่าน ราคา/ท่าน	พักเดี่ยว/ท่าน
6 – 10 พฤษภาคม 2569	t'way	21,900	5,900
8 – 12 พฤษภาคม 2569	t'way	21,900	5,900
22 – 26 พฤษภาคม 2569	t'way	21,900	5,900
28 พฤษภาคม – 1 มิถุนายน 2569	t'way	21,900	5,900
3 – 7 มิถุนายน 2569	t'way	21,900	5,900
10 – 14 มิถุนายน 2569	t'way	21,900	5,900
12 – 16 มิถุนายน 2569	t'way	21,900	5,900
17 – 21 มิถุนายน 2569	t'way	21,900	5,900
19 – 23 มิถุนายน 2569	t'way	21,900	5,900
24 – 28 มิถุนายน 2569	t'way	21,900	5,900



***** เด็กทารกอายุไม่เกิน 2 ขวบ ชำระแค่ค่าภาษีสนามบิน *****

*****ไม่มีราคาเด็ก*****

**ทางบริษัทฯ ขออนุญาตเก็บค่าทิปไกด์ท้องถิ่น/คนขับรถ
ที่สนามบินสุวรรณภูมิ ท่านละ 1,800 บาท**



เงื่อนไขการชำระเงิน

- +** ทางบริษัทฯ ขอรับมัดจำ 10,000 บาท สำหรับการจองนับตั้งแต่วันจองภายใน 2 วัน
- +** กรุณาชำระส่วนที่เหลือ ก่อนเดินทางอย่างน้อย 30 วัน
(การไม่ชำระเงินค่ามัดจำ หรือ ชำระไม่ครบหรือใช้ธนาคารถูกระงับการจ่ายไม่ว่าด้วยสาเหตุใดๆ บริษัทฯ มีสิทธิยกเลิกทัวร์ หรือยกเลิกการเดินทาง)
- +** หากจองทัวร์น้อยกว่า 30 วัน รบกวนชำระค่าทัวร์เต็มจำนวน

ขั้นตอนก่อนเดินทางเข้าเกาหลีใต้



- ✚ สำหรับนักท่องเที่ยวชาวไทยที่จะเดินทางเข้าประเทศเกาหลีใต้ จะต้องลงทะเบียน ดังนี้
- ✚ ผู้เดินทางที่มีอายุระหว่าง **17-65 ปี จะต้องลงทะเบียน K-ETA** เพื่อไม่ต้องทำวีซ่าเข้าเกาหลี (สามารถลงทะเบียนด้วยตัวเอง ผ่านเว็บไซต์ <https://www.k-eta.go.kr/>)
- ✚ สำหรับผู้เดินทางที่มีอายุต่ำกว่า **17 ปี และ ผู้เดินทางที่มีอายุเกิน 65 ปี ไม่ต้องลงทะเบียน K-ETA**

เอกสารที่ใช้ในการลงทะเบียน K-

- ✚ รูปถ่ายหน้าพาสปอร์ต
- ✚ รูปถ่ายพื้นหลังสีขาว สามารถถ่ายจากโทรศัพท์มือถือได้
- ✚ ข้อมูลส่วนตัว ข้อมูลการเดินทางไปต่างประเทศ และ ข้อมูลการทำงาน
(*ขอสงวนสิทธิ์ผลการพิจารณาขึ้นอยู่กับดุลยพินิจของหน่วยงาน K-ETA)
 - โปรดทราบ!!! ในกรณีที่ยื่นขอ K-ETA เข้าเกิน 3 ครั้งภายในระยะเวลา 6 เดือน จะถูกบล็อกจากการยื่นขอเพิ่มเติมได้
 - หากผล K-ETA ไม่ผ่านการอนุมัติ จะยังไม่สามารถเข้าประเทศเกาหลีใต้ได้ ท่านจะต้องเข้าประเทศด้วยการขอวีซ่า โปรดสอบถามเกี่ยวกับวีซ่าได้ที่สถานทูตเพื่อรับคำแนะนำ



ราคาทัวร์รวม

- ☑ ค่าตัวเครื่องบิน ตามที่ระบุในรายการ ไป - กลับพร้อมคณะ
- ☑ ค่าภาษีสนามบิน ทุกแห่งที่มี
- ☑ ค่าอาหารทุกมื้อ ตามที่ระบุในรายการ
- ☑ ค่าเข้าชมสถานที่ต่าง ๆ ตามรายการ
- ☑ ค่าที่พักระดับมาตรฐาน (3 ดาว หรือเทียบเท่า) พักห้องละ 2 ท่าน
- ☑ ค่ารถรับ - ส่งและนำเที่ยวตามรายการ
- ☑ ค่าน้ำหนักกระเป๋าสัมภาระโหลดใต้ท้องเครื่องสายการบิน T'WAY 25 กก.
ถือขึ้นเครื่องท่านละ 10 กก.
- ☑ ค่าหัวหน้าทัวร์ผู้ชำนาญเส้นทาง นำท่านท่องเที่ยวตลอดรายการในต่างประเทศ
- ☑ ประกันอุบัติเหตุวงเงิน 1 ล้านบาทต่อท่าน





ราคาทัวร์ไม่รวม

- ☒ ค่าใช้จ่ายส่วนตัว อาทิ ค่าทำหนังสือเดินทาง, ค่าโทรศัพท์ส่วนตัว, ค่าชักรีด, มินิบาร์ในห้อง, รวมถึงค่าอาหาร และเครื่องดื่มที่สั่งเพิ่มนอกเหนือรายการ (หากท่านต้องการสั่งเพิ่ม กรุณาติดต่อหัวหน้าทัวร์แล้วจ่ายเพิ่มเองต่างหาก)
- ☒ ค่าทิปมัคคุเทศก์ท้องถิ่น+คนขับรถ ท่านละ 1,800 บาท **ขอสงวนสิทธิ์เก็บในวันเดินทาง ณ สนามบินสุวรรณภูมิ **เด็กอายุต่ำกว่า 2 ขวบ ไม่ต้องจ่ายค่าทิปไกด์****
- ☒ ค่าทิปหัวหน้าทัวร์ ตามความพึงพอใจของท่าน
- ☒ ค่าภาษีมูลค่าเพิ่ม 7% และภาษีหัก ณ ที่จ่าย 3% (กรณีออกใบเสร็จเต็มรูปแบบ)
- ☒ ค่าน้ำหนักกระเป๋าสัมภาระ ที่หนักเกินสายการบินกำหนด (ปกติ 25 กก.)
- ☒ กรณีอัตราค่าภาษีเชื้อเพลิงและประกันวินาศภัยทางอากาศสายการบิน (ปรับเพิ่ม)
- ☒ **ราคาทัวร์นี้สำหรับนักท่องเที่ยวชาวไทยเท่านั้น พาสปอร์ตชาวต่างชาติเก็บค่าใช้จ่ายเพิ่มท่านละ 100 usd (ชำระพร้อมค่าทัวร์ เรท ณ วันที่ทำการชำระ)**



เงื่อนไขการยกเลิก

*****กรณีท่านถูกปฏิเสธ K-ETA ทางบริษัทฯไม่รับผิดชอบทุกกรณี*****

1. กรณีลูกค้าถูกกรมแรงงานไทยไม่อนุญาตให้เดินทางออกนอกประเทศไทย หรือ เจ้าหน้าที่ตรวจคนเข้าเมืองเกาหลี (ต.ม เกาหลี) ปฏิเสธการเดินทางเข้าประเทศเกาหลี เนื่องด้วยดุลพินิจของเจ้าหน้าที่ ทางบริษัทฯ ไม่สามารถคืนค่าทัวร์ได้ เนื่องจากค่าใช้จ่ายต่าง ๆ มีการจ่ายขาดไปหมดแล้ว

2. **กรณีกรุปเต็มแล้ว** ทางบริษัทฯขอสงวนสิทธิ์ในการยกเลิกทุกกรณี ยกเว้นจะเปลี่ยนผู้เดินทางสามารถแจ้งมายังบริษัทก่อนเดินทาง 10 วัน

3. กรณีจำนวนผู้เดินทางไม่ถึง 15 ท่าน ทางบริษัทฯ อาจมีการเปลี่ยนแปลงค่าทัวร์ (ในกรณีลูกค้ายืนยันที่จะเดินทาง) หรือ ยกเลิกกรุป หรือ เลื่อนการเดินทาง ทั้งนี้จะแจ้งให้ลูกค้าทราบก่อนเดินทาง 10 วัน

4. สำหรับลูกค้าที่ไม่ได้ถือหนังสือเดินทางไทย **เมื่อวีซ่าผ่านแล้ว** แต่จะมีการยกเลิกการเดินทางบริษัทฯ ขอสงวนสิทธิ์ไม่คืนค่ามัดจำทัวร์ใด ๆ ทั้งสิ้น ยกเว้นจะเปลี่ยนผู้เดินทางใหม่มาแทน

5. **ยกเลิก 21 - 30 วัน ก่อนวันเดินทาง หักค่าใช้จ่ายจริงที่เกิดขึ้น** อาทิ ค่ามัดจำตัวเครื่องบิน, ค่ามัดจำโรงแรมที่พัก, ค่ามัดจำรถบัส , ค่าลงทะเบียนต่าง ๆ

6. **ยกเลิก 15 - 20 วัน ก่อนการเดินทาง หักค่าใช้จ่าย 50% ของราคาทัวร์** หรือค่าใช้จ่ายที่เกิดขึ้นจริง

7. **ยกเลิก 1 - 14 วัน ก่อนการเดินทาง ขอสงวนสิทธิ์ไม่คืนเงินใด ๆ ทั้งสิ้น** เนื่องจากทางบริษัทฯ ได้จ่ายขาดไปหมดแล้ว

หมายเหตุ : ตามพระราชบัญญัติธุรกิจนำเที่ยวและมัคคุเทศก์ พ.ศ. 2551 หมวด 2 ธุรกิจนำเที่ยว การยกเลิกการเดินทางของนักท่องเที่ยว ผู้ประกอบธุรกิจนำเที่ยวมีค่าใช้จ่ายที่ได้จ่ายจริงเพื่อเตรียมการจัดนำเที่ยวให้นำมาหักจากเงินค่าบริการที่ต้องจ่าย ทั้งนี้ผู้ประกอบธุรกิจนำเที่ยวแสดงหลักฐานให้นักท่องเที่ยวทราบ เช่น ค่าวีซ่า ค่ามัดจำตัวเครื่องบิน ค่าโรงแรม หรืออื่น ๆ





ข้อควรทราบ



1. หนังสือเดินทาง ต้องมีอายุเหลือใช้งานไม่น้อยกว่า 6 เดือน
2. วันเดินทาง “กรุณาเตรียมเอกสารการทำงาน” เช่น หนังสือรับรองการทำงาน , นามบัตร , บัตรพนักงาน หรือหากมีธุรกิจส่วนตัวต้องมีนามบัตร หากเปลี่ยนชื่อสกุลต้องนำเอกสารมา ยืนยัน
3. โปรแกรมทัวร์อาจมีการสลับปรับเปลี่ยนโปรแกรมตามความเหมาะสมของหน้างาน อาทิ หากมีฝนตก หรือ รถติด อาจปรับโปรแกรม (ทั้งนี้ขึ้นอยู่กับสถานการณ์หน้างาน) ไกด์และ หัวหน้าทัวร์จะแจ้งให้ทราบในแต่ละวัน
4. ร้านช้อปปิ้งที่ทางรัฐบาลให้ทัวร์ลง ตามที่ระบุในโปรแกรมทัวร์ ขอความร่วมมือลูกค้าทุกท่าน ลงทุกร้าน ทางบริษัทฯ ไม่มีนโยบายบังคับซื้อแต่อย่างใด ขึ้นอยู่กับความพึงพอใจของลูกค้า
5. โปรแกรมทัวร์เกาหลี จะเป็นโปรแกรมที่จะต้องลงร้านช้อปปิ้งของทางรัฐบาล หากท่านประสงค์ที่จะไม่เข้าร้านรัฐบาล ท่านจะต้องจ่ายเงินค่าไม่เข้าร้าน ให้กับทางร้านค้า ร้านละ 150 USD/ท่าน
6. ทัวร์นี้จัดให้เฉพาะลูกค้าที่ประสงค์จะไปท่องเที่ยวตามรายการของทัวร์ทุกวันเท่านั้น หากท่านไม่สามารถร่วมทัวร์ทุกวัน แค่อัสมัครมาร่วมทัวร์เพียงเพื่อการใช้ตัวเครื่องบินและที่พักในราคาพิเศษ ครอบคลุมแจ้งบริษัทฯ ตามจริง หากท่านไม่แจ้ง และปรากฏว่าท่านไม่ร่วมทัวร์ตามโปรแกรมทัวร์ทางบริษัทจะคิดค่าดำเนินการในการแยกท่องเที่ยวเอง 300 USD / ท่าน ***

หมายเหตุ

- 1. กรุณาตรงต่อเวลา !! มาตามเวลานัดหมาย หากท่านมาช้าในระหว่างทริปท่องเที่ยว ทำให้ท่านไม่สามารถท่องเที่ยวตามโปรแกรมฯ ท่านจะไม่สามารถเรียกร้องค่าเสียหายใด ๆ ได้**
2. รายการท่องเที่ยวและรายการอาหารที่ระบุไว้ อาจมีการเปลี่ยนแปลงได้ตามสถานการณ์และตามความเหมาะสมของหน่วยงาน เพื่อประโยชน์สูงสุดของผู้เดินทาง
3. คณะเดินทางช่วงวันหยุดยาว หรือ ช่วงเทศกาลที่ต้องการันตีมัดจำหรือจ่ายเต็มแบบมีเงื่อนไข จะไม่มีการคืนเงินมัดจำหรือค่าทัวร์ทั้งหมด
4. หากมีการถอนตัวหรือไม่ใช้บริการตามที่ระบุเอาไว้ในโปรแกรมทัวร์ ผู้จัดถือว่าผู้ท่องเที่ยวสละสิทธิ์และจะไม่คืนเงินค่าบริการที่ได้ชำระไว้ ไม่ว่ากรณีใด ๆ ทั้งสิ้น เนื่องจากค่าใช้จ่ายที่ท่านได้จ่ายให้กับบริษัทฯ เป็นการชำระเรียบร้อยแล้ว
5. ท่านถูกเจ้าหน้าที่ตรวจคนเข้าเมืองทั้งของทางประเทศไทยและเกาหลี ปฏิเสธการเข้า-ออกเมืองของท่าน ถือเป็นเหตุผลที่อยู่นอกเหนือความรับผิดชอบของทางบริษัท ทางบริษัท ขอสงวนสิทธิ์ในการที่จะคืนค่าใช้จ่าย ใด ๆ ทั้งสิ้น
6. กรณีกรุ๊ปที่เดินทาง เป็นกรุ๊ปดูงาน หรือ กรุ๊ปนักศึกษา ซึ่งไม่ได้มีการแจ้งมากับทางบริษัทฯ ไว้ก่อนทำการจองทัวร์ทางบริษัทฯ ขอสงวนสิทธิ์ดำเนินการเก็บเงินเพิ่มกับทางลูกค้าโดยตรงที่เกาหลีทันที
7. เมนูอาหารทุกมื้อ ตามที่ระบุไว้ในรายการ ทางบริษัทจะจัดเป็นเมนูตามปกติ หากท่านไม่สามารถทานได้ เช่น ทานเจ, มังสวิรัต, อาหารอิสลาม หรือแพ้อาหารชนิดอื่น ๆ กรุณาแจ้งให้เจ้าหน้าที่ทราบทันทีตั้งแต่จองทัวร์
8. จำนวนผู้เดินทาง ขั้นต่ำ ผู้ใหญ่ 15 ท่าน ขึ้นไป
9. เที่ยวบิน ราคาและรายการท่องเที่ยว สามารถเปลี่ยนแปลงได้ตามความเหมาะสม โดยคำนึงถึงผลประโยชน์ของผู้เดินทาง
10. ทางบริษัทฯจะไม่รับผิดชอบใด ๆ ทั้งสิ้นหากเกิดกรณีความล่าช้าจากสายการบิน, การประท้วง, การนัดหยุดงาน, การก่อกบฏ หรือกรณีที่ท่านถูกปฏิเสธ การเข้าหรือออกเมืองจากเจ้าหน้าที่ตรวจคนเข้าเมือง หรือเจ้าหน้าที่กรมแรงงานทั้งจากไทย และต่างประเทศซึ่งอยู่นอกเหนือความรับผิดชอบของบริษัทฯ
11. ทางบริษัทฯจะไม่รับผิดชอบใด ๆ ทั้งสิ้น หากท่านใช้บริการของทางบริษัทฯไม่ครบ อาทิ ไม่เที่ยวบางรายการ, ไม่ทานอาหารบางมื้อ เพราะค่าใช้จ่ายทุกอย่าง ทางบริษัทฯได้ชำระค่าใช้จ่ายให้ตัวแทนต่างประเทศแบบเหมาขาดก่อนออกเดินทางแล้ว
12. ทางบริษัทฯจะไม่รับผิดชอบใด ๆ ทั้งสิ้น หากเกิดสิ่งของสูญหายจากการโจรกรรม และ/หรือ เกิดอุบัติเหตุที่เกิดจากความประมาทของตัวนักท่องเที่ยวเอง
13. ตัวเครื่องบินเป็นตัวราคาพิเศษ กรณีที่ท่านไม่เดินทางพร้อมคณะไม่สามารถนำมาเดือนวันหรือคืนเงินได้
14. เมื่อท่านตกลงชำระเงินไม่ว่าทั้งหมดหรือบางส่วนกับทางบริษัทฯ ทางบริษัทฯ จะถือว่าท่านได้ยอมรับในเงื่อนไขข้อตกลงต่าง ๆ ที่ได้ระบุไว้แล้วทั้งหมด
15. หากมีเพื่อนหรือญาติของท่านต้องการร่วมเดินทางท่องเที่ยวระหว่างท่องเที่ยวในประเทศเกาหลี แล้วเกิดปัญหาต่าง ๆ กรุณาติดต่อเจ้าหน้าที่ที่รับผิดชอบ หากท่านมีความจำเป็นต้องรับฝากของจากผู้อื่นเพื่อที่จะนำไปยัง

ประเทศนั้น ๆ หรือนำกลับประเทศไทย ควรตรวจสิ่งของนั้นว่าต้องไม่เป็นสิ่งของผิดกฎหมาย ซึ่งของผิดกฎหมายบางประเภท อาจมีโทษถึงขั้นประหารชีวิต เจ้าหน้าที่จะไม่รับฝากกระเป๋าหรือสิ่งของใด ๆ

16. มัคคุเทศก์ พนักงานและตัวแทนของผู้จัด ไม่มีสิทธิ์ในการให้คำสัญญาใด ๆ ทั้งสิ้นแทนผู้จัดนอกจากมีเอกสารลงนามโดยผู้มีอำนาจของผู้จัดกำกับเท่านั้น

17. เนื่องด้วยมาตรการรักษาความปลอดภัยของสนามบินทั่วโลก ก่อนท่านขึ้นเครื่องบิน กรุณาแยกของเหลว เจล สเปรย์ ที่จะนำติดตัวขึ้นเครื่องบิน แยกใส่ถุงพลาสติกใสมีซิปล็อคปิดสนิท โดยที่ขนาดบรรจุภัณฑ์ไม่เกิน 100 มิลลิลิตรต่อชิ้น และรวมกันทุกชิ้นไม่เกิน 1 ลิตร และต้องนำออกมาให้เจ้าหน้าที่ตรวจได้อย่างสะดวก ณ จุดเอ็กซ์เรย์ ถ้าสิ่งของดังกล่าวมีขนาดบรรจุภัณฑ์มากกว่าที่กำหนด รวมถึงสิ่งของที่มีลักษณะคล้ายกับอาวุธ เช่น กรรไกรตัดเล็บ มีดพก แหวน จะต้องใส่กระเป๋าใบใหญ่และฝากเจ้าหน้าที่โหลดใต้ท้องเครื่องบินเท่านั้น และประเทศเกาหลี มีกฎหมายห้ามนำเข้าผลิตภัณฑ์ที่ทำมาจากพืช และเนื้อสัตว์ทุกชนิดเข้าประเทศ เช่น ผัก ผลไม้สด ไข่ เนื้อสัตว์ ไข่กรอก เพื่อเป็นการป้องกันโรคติดต่อที่จะมาจากสิ่งเหล่านี้ หากเจ้าหน้าที่ตรวจพบจะต้องเสียค่าปรับในอัตราที่สูงมาก