



No.11/13488

3วัน2คืน

# HONG KONG

แองปิง ไร้ลัทสเบง วัดตอเรือพืด รถรางพืดแตรม



**เด็ทแถว**

13 - 15 บ.ย. 69 15,900	22 - 24 ส.ค. 69 16,900	21 - 23 พ.ย. 69 17,900
20 - 22 บ.ย. 69 15,900	29 - 31 ส.ค. 69 16,900	28 - 30 พ.ย. 69 17,900
27 - 29 บ.ย. 69 15,900	04 - 06 ก.ย. 69 16,900	05 - 07 ธ.ค. 69 18,900
03 - 05 ก.ค. 69 16,900	11 - 13 ก.ย. 69 16,900	10 - 12 ธ.ค. 69 17,900
10 - 12 ก.ค. 69 16,900	18 - 20 ก.ย. 69 16,900	12 - 14 ธ.ค. 69 17,900
17 - 19 ก.ค. 69 16,900	17 - 19 ต.ค. 69 17,900	19 - 21 ธ.ค. 69 17,900
25 - 27 ก.ค. 69 16,900	24 - 26 ต.ค. 69 17,900	26 - 28 ธ.ค. 69 17,900
26 - 28 ก.ค. 69 16,900	31 ต.ค. - 02 พ.ย. 69 17,900	01 - 03 ม.ค. 70 22,900
08 - 10 ส.ค. 69 16,900	07 - 09 พ.ย. 69 17,900	02 - 04 ม.ค. 70 20,900
15 - 17 ส.ค. 69 16,900	14 - 16 พ.ย. 69 17,900	

**ไฮไลท**

นั่งรถรางพืดแตรมสู่ TOP OF PEAK • ซ้อปั้งจู้จิมงกัก  
และ CITYGATE OUTLAETS • นั่งกระซ่านองปิง  
สักการะพระใหญ่เทียนถาน • จอพรเจ้าแม่หล่งโหมว  
แ่มงอ 5 มังกร ใ้ประสพความสำเร็จในทุกๆ ค้าน



ราคาเริ่มต้น  
**15,900**

2UHKG-EK002



แบบพิเศษ  
ทีมซ่า ห่านย่าง ชาบูสโตร์ฮ่องกง

ย่านจิมซาจู้ย  
พักโรงแรม 4 ดาว

# ปักหมุดวัดดัง



**วัดเชกง**

ขอพรโชคลาก การเงิน และธุรกิจ



**นั่งกระเชานองปิง**

นมัสการพระใหญ่ไป๋หลิน



**รีพลัสเบย์**

รับพลังงานดี เสริมพลังฮวงจุ้ย



**วัดหล่งโหมว**

ความสำเร็จ ความมั่งคั่ง เงินทองไหลมาเทมา



**วัดเจ้าแม่กวนอิมฮ่องฮำ**

ขอพรเรื่องเงิน ทรัพย์สิน และความมั่งคั่ง



**วัดหวังต้าเซียน**

ขอพรสุขภาพ ความรัก



Fly Emirates	BKK	✦	HKG
<b>FLIGHT</b>	<b>เวลาออก</b>		<b>เวลาถึง</b>
<b>EK384</b>	<b>14.15</b>		<b>18.15</b>

Fly Emirates	HKG	✦	BKK
<b>FLIGHT</b>	<b>เวลาออก</b>		<b>เวลาถึง</b>
<b>EK385</b>	<b>21.30</b>		<b>23.45</b>

**โดยสายการบิน Emirates (EK)**

วันที่	โปรแกรมทัวร์	เข้า	เที่ยง	เย็น	โรงแรม
1	กรุงเทพฯ (สนามบินสุวรรณภูมิ) – สนามบินนานาชาติฮ่องกง		✈	👁 ห้ามย่าง	The Luxe Manor Hotel หรือ The Kowloon Hotel เทียบเท่าระดับ 4 ดาว
2	กระเช้านองปิง 360 – พระใหญ่เกาะลันเตา – ห้างซีตี้เกต เอพาร์ทเมนท์ – วิกตอเรียพีก – รถรางพิกเทรม – หาดรีพัสส์เบย์ – Avenue of Stars	👁 ดื่มชา	✕	✕	The Luxe Manor Hotel หรือ The Kowloon Hotel เทียบเท่าระดับ 4 ดาว
3	วัดเจ้าแม่กวนอิมฮ่องฮ่า – วัดหลงโหมว – วัดหวังต้าเซียน – โรงงานจิวเวอร์รี่ – ร้านหยก – วัดแชกงหมิว – ช้อปปิ้งตลาดเลดี้ มงก๊ก – ฮ่องกง (สนามบินนานาชาติฮ่องกง) – กรุงเทพฯ (สนามบินสุวรรณภูมิ)	👁 ดื่มชา	👁 ชาบู สไตล์ ฮ่องกง	✈	

## อัตราค่าบริการ

วันเดินทาง	ราคาทัวร์ผู้ใหญ่ /เด็ก พักห้องละ 2-3 ท่าน	ราคาทัวร์ไม่รวมตัว เครื่องบิน	ห้องพักเดี่ยว เพิ่มท่านละ
29 – 31 พฤษภาคม 2569	17,800	13,800	7,800
30 พ.ค. – 01 มิ.ย. 69	17,800	13,800	7,800
13 – 15 มิถุนายน 2569	15,900	11,900	7,900
20 – 22 มิถุนายน 2569	15,900	11,900	7,900
27 – 29 มิถุนายน 2569	15,900	11,900	7,900
03 – 05 กรกฎาคม 2569	16,900	12,900	7,900
10 – 12 กรกฎาคม 2569	16,900	12,900	7,900
17 – 19 กรกฎาคม 2569	16,900	12,900	7,900
25 – 27 กรกฎาคม 2569	16,900	12,900	7,900
26 – 28 กรกฎาคม 2569	16,900	12,900	7,900
08 – 10 สิงหาคม 2569	16,900	12,900	7,900
15 – 17 สิงหาคม 2569	16,900	12,900	7,900
22 – 24 สิงหาคม 2569	16,900	12,900	7,900
29 – 31 สิงหาคม 2569	16,900	12,900	7,900
04 – 06 กันยายน 2569	16,900	12,900	7,900
11 – 13 กันยายน 2569	16,900	12,900	7,900
18 – 20 กันยายน 2569	16,900	12,900	7,900
25 – 27 กันยายน 2569	16,900	12,900	7,900

**อัตราค่าบริการสำหรับ เด็กอายุไม่เกิน 2 ปี ณ วันเดินทางกลับ (Infant) ท่านละ 8,900 บาท**

**\*\* อัตรานี้ไม่รวมค่าทิปคนขับรถ และมีคฤหาสน์ท้องถิ่น ท่านละ 1,500 บาท/ท่าน \*\***

**\*\*กรณีที่ผู้เดินทางประสงค์จะไม่รับบริการบางรายการด้วยตนเอง เช่น กระเช้านงปิง 360, รถรางพืดเทรม, ยานพาหนะรวมถึงมื้ออาหาร ทางบริษัทฯ ขอเรียนว่าไม่สามารถคืนค่าบริการส่วนดังกล่าวได้ เนื่องจากเป็นรายการทัวร์ในอัตราพิเศษ\*\***

## อัตราค่าบริการ

วันเดินทาง	ราคาทัวร์ผู้ใหญ่ / เด็ก พักห้องละ 2-3 ท่าน	ราคาทัวร์ไม่รวมตัว เครื่องบิน	ห้องพักเดี่ยว เพิ่มท่านละ
17 – 19 ตุลาคม 2569	17,900	13,900	7,900
24 – 26 ตุลาคม 2569	17,900	13,900	7,900
30 ต.ค. – 02 พ.ย. 69	17,900	13,900	7,900
07 – 09 พฤศจิกายน 2569	17,900	13,900	7,900
14 – 16 พฤศจิกายน 2569	17,900	13,900	7,900
21 – 23 พฤศจิกายน 2569	17,900	13,900	7,900
28 – 30 พฤศจิกายน 2569	17,900	13,900	7,900
05 – 07 ธันวาคม 2569 *วันคล้ายวันพระบรมราชสมภพ ร.9*	18,900	14,900	7,900
10 – 12 ธันวาคม 2569 *วันรัฐธรรมนูญ*	17,900	13,900	7,900
12 – 14 ธันวาคม 2569	17,900	13,900	7,900
19 – 21 ธันวาคม 2569	17,900	13,900	7,900
26 – 28 ธันวาคม 2569	17,900	13,900	7,900
01 – 03 มกราคม 2570 *วันปีใหม่*	22,900	18,900	10,900
02 – 04 มกราคม 2570 *วันปีใหม่*	20,900	16,900	10,900

อัตราค่าบริการสำหรับ เด็กอายุไม่เกิน 2 ปี ณ วันเดินทางกลับ (Infant) ท่านละ 8,900 บาท

\*\* อัตรานี้ไม่รวมค่าทิปคนขับรถ และมัดคูปองที่พัก ท่านละ 1,500 บาท/ท่าน \*\*

\*\*กรณีที่ผู้เดินทางประสงค์จะไม่รับบริการบางรายการด้วยตนเอง เช่น กระเป๋าของปีง 360, รถรางพีคเทม, ยานพาหนะรวมถึงมื้ออาหาร ทางบริษัทฯ ขอเรียนว่าไม่สามารถคืนค่าบริการส่วนดังกล่าวได้ เนื่องจากเป็นรายการทัวร์ในอัตราพิเศษ\*\*

Day1

กรุงเทพฯ (สนามบินสุวรรณภูมิ) – สนามบินนานาชาติฮ่องกง (EK384 BKK-HKG 13:45-17:40)

- 10.30 น. คณะพร้อมกัน ณ **สนามบินสุวรรณภูมิ** ขาออก ชั้น 4 สายการบิน **Emirates** โดยมีเจ้าหน้าที่อำนวยความสะดวกแก่ทุกท่าน
- 14.15 น. นำท่านออกเดินทางสู่ **สนามบินนานาชาติฮ่องกง** เขตบริหารพิเศษฮ่องกงแห่งสาธารณรัฐประชาชนจีน โดยสายการบิน **Emirates** เที่ยวบินที่ **EK384** (มีบริการอาหารและเครื่องดื่มบนเครื่อง)
- 18.15 น. ถึง **สนามบินนานาชาติฮ่องกง (CHEK LAP KOK)** หลังจากนั้นนำท่านผ่านพิธีการตรวจคนเข้าเมือง รับสัมภาระเรียบร้อย (เวลาท้องถิ่นเร็วกว่าประเทศไทย 1 ชั่วโมง)

หมายเหตุ : เนื่องจากตัวเครื่องบินของคณะเป็นตัวสุ่มระบบ Random ไม่สามารถล็อกที่นั่งได้ ที่นั่งอาจจะไม่ได้นั่งติดกันและไม่สามารถเลือกช่วงที่นั่งบนเครื่องบินได้ในคณะ ซึ่งเป็นไปตามเงื่อนไขสายการบิน

**ฮ่องกง** เมืองแห่งสีสันและวัฒนธรรมที่ไม่เคยหลับใหล เป็นเมืองที่เต็มไปด้วยพลังและชีวิตชีวา ตั้งอยู่บนชายฝั่งทางตอนใต้ของจีน ที่นี่เป็นศูนย์กลางทางเศรษฐกิจ การเงิน และการท่องเที่ยวระดับโลก ผสมผสานระหว่างวัฒนธรรมตะวันออกและตะวันตกได้อย่างลงตัว

**ค่า** **รับประทานอาหารเย็น ณ ภัตตาคาร (มือที่ 1) เมนูพิเศษ.. ท่านอย่างเลิศรส**

**ที่พัก** **The Luxe Manor Hotel หรือ The Kowloon Hotel หรือ The Kimberley Hotel หรือ Eton Hotel หรือ Royal Pacific Hotel หรือ Regal Kowloon Hotel**  
**เทียบเท่าระดับ 4 ดาว**

(โรงแรมที่ระบุในรายการเป็นเพียงโรงแรมที่นำเสนอเบื้องต้นเท่านั้น ซึ่งอาจมีการเปลี่ยนแปลง แต่โรงแรมที่เข้าพักจะเป็นโรงแรมระดับเทียบเท่ากัน)



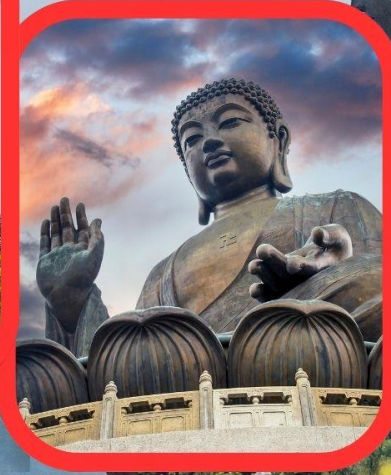
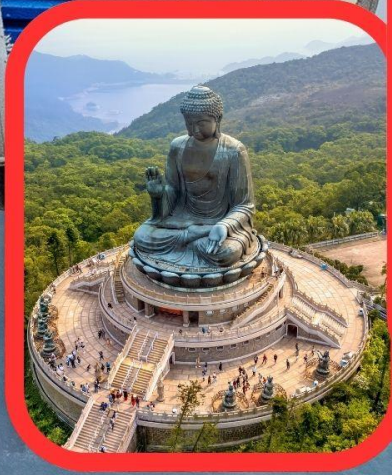
Day2

กระเช้ามองปิง 360 – พระใหญ่เกาะลันเตา – ห้างซีตี้เกต เอพาร์ทเมนท์ – วิกตอเรียพีค – รถรางพีคเทรม –  
หาดรีฟส์เบย์ – Avenue of Stars

**เช้า** **รับประทานอาหารเช้า ณ ภัตตาคาร บริการท่านด้วยเมนูติ่มซำฮ่องกง (มือที่ 2)**



## พระใหญ่เทียนถาน กระเช้านองปิง 360



นำท่านเดินทางสู่ **เกาะลันเตา** สถานีตงซุง นำท่าน **ขึ้นกระเช้านองปิง 360 (Ngong Ping 360)** ชมวิวมุมกว้าง 360 องศา รวมค่ากระเช้า ตลอดระยะทางทั้งหมด 5.7 กิโลเมตร **(ในกรณีที่กระเช้านองปิงปิด ทางบริษัทฯ ขอสงวนสิทธิ์ นำท่านขึ้นชมโดยรถบัสแทน)**

นำท่านสักการะขอพร **พระใหญ่เทียนถาน ณ ลานอธิษฐาน** พระใหญ่เทียนถาน หรือ พระใหญ่เกาะลันเตา พระพุทธรูปทองสัมฤทธิ์อันศักดิ์สิทธิ์ของฮ่องกง และเป็นพระพุทธรูปกลางแจ้งใหญ่ที่สุดในโลกองค์พระทำขึ้นจากการเชื่อมแผ่นทองสัมฤทธิ์กว่า 200 แผ่นเข้าด้วยกันหันพระพักตร์ไปทางด้านทะเลจีนใต้และมองอย่างสงบลงมายังหุบเขา และโขดหินเบื้องล่าง ให้ท่านชมความงดงามตามอัธยาศัย

นำท่านเดินทางสู่ **ห้างซิตีเกต เอาท์เล็ต (Citygate Outlets)** ให้ท่านได้อิสระช้อปปิ้งกับ OUTLET สินค้าแบรนด์เนมระดับโลกมากมาย เช่น COACH, GUESS, VERSACE, ESPRIT, POLO, MLB, TIMBERLAND, RALPH LAUREN หรือว่าจะเป็น BURBERRY รวมทั้งรองเท้ากีฬามากมายหลายยี่ห้อ และชั้นใต้ดินจะมีซูเปอร์มาร์เก็ตขนาดใหญ่ให้ท่านได้เลือกซื้อสินค้า ไม่ว่าจะเป็น ของกิน ของใช้ หรือว่าผลไม้สดๆ จับจ่ายกันได้อย่างจุใจ

**กลางวัน** **อิสระอาหารเที่ยง เพื่อความสะดวกในการท่องเที่ยว**

## วิกตอเรียพีค (Victoria Peak) รถรางพีคเทรม



จากนั้นนำท่านเดินทางขึ้นสู่ **วิกตอเรียพีค (Victoria Peak)** โดย **รถรางพีคเทรม** ให้ท่านได้ชมทัศนียภาพของฮ่องกงและเกาลูนได้ทั้งเกาะและสัมผัสบรรยากาศบริสุทธิ์สดชื่น จุดชมวิวที่ดีที่สุดเมื่อมาถึง The Peak แล้ว ท่านสามารถมองเห็นวิวได้รอบทิศทั้ง 360 องศา มีความสูงถึง 428 เมตรจากระดับน้ำทะเล ที่จุดนี้ท่านจะมองเห็นวิวของตึกและอาคารสูงระฟ้าของฮ่องกงที่ก่อสร้างตรงตามหลักฮวงจุ้ย อาทิ ตึกเซ็นทรัลพลาซ่า ตึกไชน่าแบงก์และตึกอื่นๆ อันเป็นที่ตั้งของธุรกิจชั้นนำของฮ่องกง สมควรแก่เวลานำท่านลงโดย **รถบัส**



## หาดรีพัลส์เบย์ (Repulse Bay)



นำท่านเดินทางสู่ **หาดรีพัลส์เบย์ (Repulse Bay)** นำท่านขอพรเจ้าแม่กวนอิม หนึ่งในเทพที่ชาวฮ่องกงให้ความเคารพนับถืออย่างมาก ไม่ว่าจะขอพรสิ่งใดก็จะสมความปรารถนาทั้งสิ้น เริ่มต้นด้วยการ เดินเข้าวัดด้วยเท้าซ้าย และออกด้วยเท้าขวา เป็นเคล็ดลี้ลับที่ชาวฮ่องกง และคนจีนบอกว่าคล้ายกับการเดินของเซ็มนาฬิกา ซึ่งจะทำให้ชีวิตเจริญก้าวหน้านั่นเอง ก่อนที่จะเดินเข้าวัดให้แวะเสริมดวงแห่งโชคลาภได้ด้วยการ ลูบลูกแก้วในปากสิงโตด้านหน้าวัด เพื่อให้มีแต่ความโชคดี หากเดินทางเข้ามาภายในวัดแล้วด้านซ้ายมือ จะเป็นที่ประดิษฐานเจ้าแม่กวนอิม และด้านขวามือ จะเป็นที่ประดิษฐานเจ้าแม่ทับทิม หรือเจ้าแม่ทिनเห่า เชื่อว่าเป็นเทพแห่งท้องทะเลที่คอยปกป้องรักษาชาวประมงและยังเป็นเทพแห่งโชคลาภ สามารถขอพรกับเจ้าแม่กวนอิมปางประทานพร, ขอพรให้ป้องกันจากภัยอันตราย กับเจ้าแม่ทับทิม, ขอโชคลาภความมั่งคั่งกับเทพเจ้าไฉซิงเอี้ย, ขอลูกกับพระสังกัจจายน์โพธิสัตว์, เดินข้ามสะพานต่ออายุ, ขอพรเรื่องการทำงาน และธุรกิจจากเหรียญเงินโบราณแห่งโชคลาภ และยังสามารถขอพรเทพเจ้าความรักได้ด้วย เรียกว่ามาที่เดียวได้ขอพรกันครบเลย ไม่ว่าจะใครจะขอพรอันใดก็สมหวัง สมความปรารถนาทุกประการ

### วิธีการไหว้และขอพร

1. ขอพรกับเจ้าแม่กวนอิมปางประทานพรความสำเร็จในทุกด้าน
2. ขอพรให้ป้องกันจากภัยอันตรายกับเจ้าแม่ทับทิม
3. ขอโชคลาภความมั่งคั่งกับเทพเจ้าไฉซิงเอี้ย
4. ขอลูกกับพระสังกัจจายน์โพธิสัตว์
5. เดินข้ามสะพานต่ออายุ
6. ขอพรเรื่องการทำงาน และธุรกิจจากเหรียญเงินโบราณแห่งโชคลาภ
7. ขอพรเทพเจ้าความรักได้ด้วย

เรียกว่ามาที่เดียวได้ขอพรกันครบเลย ไม่ว่าจะใครจะขอพรอันใดก็สมหวัง สมความปรารถนาทุกประการ

## ถนนแห่งดวงดาว (Avenue of Stars)



นำท่านเดินทางสู่ **ถนนแห่งดวงดาว (Avenue of Stars)** เป็นสถานที่ท่องเที่ยวชื่อดังของฮ่องกง ตั้งอยู่ริมอ่าววิคตอเรีย ในย่าน จิมซาจุ่ย สร้างขึ้นเพื่อเป็นเกียรติแก่บุคคลสำคัญในอุตสาหกรรมภาพยนตร์ของฮ่องกง โดยได้รับแรงบันดาลใจจาก Hollywood Walk of Fame ที่แห่งนี้มีรอยประทับฝ่ามือและลายเซ็นของดาราดังระดับตำนาน เช่น เฉินหลง (Jackie Chan), โจวเหวินเฟะ (Chow Yun-fat), เหลียงเฉาเหว่ย (Tony Leung), เจ็ท ลี (Jet Li) และคนอื่นๆ อีกมากมาย จุดเด่นที่ห้ามพลาดคือ รูปปั้นบรูซ ลี (สูง 2.5 เมตร) ในท่าต่อสู้อันเป็นเอกลักษณ์

**ค่า** **อิสระอาหารค่ำ เพื่อความสะดวกในการท่องเที่ยว**

**ที่พัก** **The Luxe Manor Hotel หรือ The Kimberley Hotel หรือ The Kowloon Hotel หรือ Eton Hotel หรือ Royal Pacific Hotel หรือ Regal Kowloon Hotel เทียบเท่าระดับ 4 ดาว**  
(โรงแรมที่ระบุในรายการเป็นเพียงโรงแรมที่นำเสนอเบื้องต้นเท่านั้น ซึ่งอาจมีการเปลี่ยนแปลง แต่โรงแรมที่เข้าพักจะเป็นโรงแรมระดับเทียบเท่ากัน)

**Day3** วัดเจ้าแม่กวนอิมฮ่องกง – วัดหล่งโหมว – วัดหวังต้าเซียน – โรงงานจิ๋วเวอร์รี่ – ร้านหยก – วัดแซงหมิว –  
ซ้อปั้งตลาดเลดี้ มงก๊ก – ฮ่องกง (สนามบินนานาชาติฮ่องกง) – กรุงเทพฯ (สนามบินสุวรรณภูมิ)

**เช้า** **รับประทานอาหารเช้า ณ ภัตตาคาร บริการท่านด้วยเมนูต้มชาฮ่องกง (มื้อที่ 3)**





นำท่านเดินทางสู่ **วัดเจ้าแม่กวนอิมฮ่องกง (Kwun Yum Temple, Hung Hom)** เป็นวัดเล็กๆ อันเก่าแก่ ถูกสร้างมาตั้งแต่ปี พ.ศ. 2416 วัดนี้เคยมีปาฏิหาริย์เกิดขึ้น เมื่อช่วงสงครามโลกครั้งที่ 2 มีการปล่อยระเบิดลงบริเวณวัดฮ่องกงหลายต่อหลายครั้ง ซึ่งทำให้มีผู้บาดเจ็บล้มตายเป็นจำนวนมากทว่าชาวบ้านที่เข้าไปหลบภัยในวัดฮ่องกงกลับปลอดภัยไม่ได้รับความบาดเจ็บ รวมถึงตัววัดก็ไม่ได้รับความเสียหายแบบน่าเหลือเชื่อ จึงทำให้ชาวบ้านศรัทธาและเลื่อมใสในวัดแห่งนี้มากยิ่งขึ้น และมีลักษณะสถาปัตยกรรมแบบวัดจีนดั้งเดิม วัดแห่งนี้มีชื่อเสียงโด่งดังในเรื่องของ “พิธีเยี่ยมเงินเทพเจ้า” เพื่อให้เราร่ำรวยเงินทอง เงินไหลกองทองไหลมา โดยปกติทางวัดจะมีการจัดเทศกาลพิธีเยี่ยมเงินเทพเจ้าโดยเฉพาะแต่นอกจากนั้นในวันปกติก็สามารถมาทำพิธีขอได้ตามปกติ

#### วิธีการไหว้และขอพร

1. ผู้มาขอพรต้องมีความตั้งใจและขอพรเพียงข้อเดียวสำหรับตัวเอง ไม่ให้ขอพรสำหรับคนอื่น
2. วิธีการไหว้ ผู้มาไหว้ต้องจุดธูปอธิษฐาน บอกชื่อ-นามสกุล จำนวนเงินที่ต้องการ และขอไปเพื่ออะไร จากนั้นปักธูปในกระถางธูป และนำผงธูปใส่ในซองแดงเล็กๆ (อั่งเปา) แล้วนำซองแดงวนเหนือกระถางธูป 3 รอบ





## วัดหลงโหมว (Lung Mo Temple)



นำท่านเดินทางสู่ **วัดหลงโหมว (Lung Mo Temple)** วัดเก่าแก่ที่ชาวฮ่องกงนิยมมาสักการะ **เจ้าแม่หลงโหมว** หรือที่รู้จักกันในนาม “มารดาแห่งมังกรทั้งห้า” ซึ่งมังกรทั้ง 5 ตน เปรียบเสมือนพร 5 ประการ ได้แก่ การเงิน การงาน ความรัก สุขภาพ และความเจริญรุ่งเรือง ภายในวัดประดิษฐาน องค์เจ้าแม่หลงโหมว เป็นองค์ประธาน พร้อมด้วย เจ้าแม่ทับทิม ที่มีอายุเก่าแก่กว่า 300 ปี รวมถึง องค์ก้ำเหลิงเหลิง และ เทพเจ้ากวนอู ให้ท่านได้ร่วมสักการะขอพร เพื่อความเป็นสิริมงคลแก่ชีวิต

### วิธีการไหว้และขอพร

1. จุดธูป
2. กล่าวชื่อ-นามสกุล และที่อยู่ของตนเอง (เพื่อให้เทพทราบว่าเป็นใครมาไหว้)
3. อธิษฐานขอพร เน้นเพียง หนึ่งเรื่อง ที่ต้องการให้สมปรารถนา
4. ไหว้ 3 ครั้ง อย่างเคารพ แล้ว ปักธูปลงกระถางที่ตั้งไว้หน้าศาลเจ้าแม่



## วัดหวังต้าเซียน (Wong Tai Sin Temple)



นำท่านเดินทางสู่ **วัดหวังต้าเซียน (Wong Tai Sin Temple)** หรือ ซิกซิกหยวน หว่องไท่ซิน ขอพรท่าน หว่องไท่ซิน ที่เชื่อกันว่า “สามารถประทานพรให้ทุกคำขอ” สักการะเทพเจ้าไฉ่ซิงเอี้ยะ เทพเจ้าแห่งความร่ำรวยที่จะนำพาโชคลาภมาให้ เลือกลีธอในการให้พรโชคลาภ ความเจริญรุ่งเรือง ความร่ำรวย และการประสบผลสำเร็จจากสิ่งที่ขอไว้ โดยทางวัดจะมีรูปและแผ่นทองให้คนละ 1 ชุด เพื่อนำไปปิดทองลงบนองค์ไฉ่ซิงเอี้ยะ เริ่มจากการไหว้ขอพร และตั้งจิตอธิษฐานด้านนอก นำรูปไปปักลงบนกระถางโดยใช้มือซ้ายเท่านั้น จากนั้นเจ้าหน้าที่จะเปิดประตูให้เข้าไปด้านใน ก่อนเข้าไปเจ้าหน้าที่จะแจกถุงพลาสติกสำหรับสวมหุ้มรองเท้าอีกที ด้านในจะมีซินแสคอยแนะนำวิธีการขอพรให้อย่างละเอียด วิธีการขอพรให้เดินวนตามเข็มนาฬิกาอบเทพเจ้าไฉ่ซิงเอี้ยะทั้ง 5 องค์ จนครบ 3 รอบ ขณะที่เดินผ่านแต่ละองค์ให้ขอพรและไหว้ 3 ครั้ง เมื่อเดินจนครบให้กลับมายืนที่องค์ตรงกลาง บอกชื่อ-นามสกุล วัน/เดือน/ปี ที่มาไหว้ท่าน ตั้งจิตอธิษฐานขอพรมองไปที่ใบหน้าของท่าน (**ชุดสักการะไหว้องค์ไฉ่ซิงเอี้ยะ สำหรับท่านที่ต้องการเข้าสักการะภายในวิหารเท่านั้น ค่าใช้จ่ายเพิ่มเติม ชุดละ 100 HK\$/ท่าน ส่วนท่านใดที่ไม่ประสงค์จะเข้าสักการะ สามารถไหว้พระขอพรด้านนอกได้**)

### วิธีการไหว้และขอพร

1. ทางวัดจะมีรูปและแผ่นทองให้คนละ 1 ชุด เพื่อนำไปปิดทองลงบนองค์ไฉ่ซิงเอี้ยะ เริ่มจากการไหว้ขอพร และตั้งจิตอธิษฐานด้านนอก นำรูปไปปักลงบนกระถางโดยใช้มือซ้ายเท่านั้น
2. จากนั้นเจ้าหน้าที่จะเปิดประตูให้เข้าไปด้านใน ก่อนเข้าไปเจ้าหน้าที่จะแจกถุงพลาสติกสำหรับสวมหุ้มรองเท้าอีกที ด้านในจะมีซินแสคอยแนะนำวิธีการขอพรให้อย่างละเอียด
3. ให้เดินวนตามเข็มนาฬิกาอบเทพเจ้าไฉ่ซิงเอี้ยะทั้ง 5 องค์ จนครบ 3 รอบ ขณะที่เดินผ่านแต่ละองค์ให้ขอพรและไหว้ 3 ครั้ง เมื่อเดินจนครบให้กลับมายืนที่องค์ตรงกลาง บอกชื่อ-นามสกุล วัน/เดือน/ปี ที่มาไหว้ท่าน ตั้งจิตอธิษฐานขอพรมองไปที่ใบหน้าของท่าน

## โรงงานจิวเวลรี่ (Jewelry Factory)



กลางวัน

รับประทานอาหารกลางวัน ณ ภัตตาคาร (มื้อที่ 4) เมนูพิเศษ.. ชาบูสไตล์ฮ่องกง (เครื่องต้ม น้ำอัดลม + เบียร์ ไม้อื่น!!)



นำท่านชม **โรงงานจิวเวลรี่** ที่ขึ้นชื่อของฮ่องกง โดยการย่อส่วนใบพัดของกังหันวัดแขกงมาทำ เป็นเครื่องประดับ อาทิ จี้ แหวน กำไล เพื่อให้เป็นเครื่องประดับติดตัว ในการส่งเสริมดวงชะตาและเสริมดวงเรื่องฮวงจุ้ย แล้วนำไปทำพิธีปลุกเสกที่วัดแขกงหมิว

จากนั้นนำท่านชม **ร้านหยก** มีสินค้ามากมายเกี่ยวกับหยก อาทิ กำไลหยก หรือสัตว์นำโชคอย่างปี่เสี่ยะ อีสระให้ได้เลือกซื้อเป็นของฝาก หรือเป็นของที่ระลึกนำโชคแต่ตัวเอง

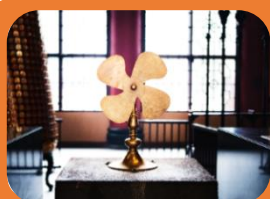
## วัดแชกงหมิว หรือ วัดกังหัน (Che Kung Temple)



นำท่านเดินทางสู่ **วัดแชกงหมิว หรือ วัดกังหัน (Che Kung Temple)** ขอพรเรื่องการเดินทางปลอดภัย สุขภาพแข็งแรง โชคลาภ และเงินทอง วัดตั้งฮ่องกงที่ตั้งมาถึงเมืองไทย เป็นวัดที่มีประวัติศาสตร์ยาวนานกว่า 300 ปี ภายในวัดมีรูปปั้นสี่ทองเหลืองอร่าม ตั้งตระหง่านทั้งชายและขวา เป็นวัดศักดิ์สิทธิ์ที่มีความเชื่อในเรื่องกังหันลม โดยความหมายของใบพัดทั้ง 4 คือ เดินทางปลอดภัย อายุยืนยาว เงินทองไหลมาเทมา และสมปรารถนาทุกประการ หากหมุนกังหันตามเข็มนาฬิกา 3 รอบ จะพัดพาเอาสิ่งไม่ดีออกชีวิต และนำสิ่งดีๆ เข้ามาแทน

### วิธีการไหว้และขอพร

1. เตรียมรูปและเครื่องบูชา สามารถซื้อชุดไหว้และรูปจากบริเวณหน้าวัด
2. ไหว้เทพเจ้าฟ้าดิน หน้าหน้าออกนอกวัดและไหว้เทพเจ้าฟ้าดิน โดยบอกชื่อ-นามสกุล-วันเดือนปีเกิด และวัตถุประสงค์ที่มา
3. ไหว้องค์แชกง เดินเข้าไปในตัววัดและไหว้องค์แชกง โดยตั้งจิตอธิษฐานและขอพร
4. หมุนกังหันลม หากชีวิตไม่ค่อยราบรื่นให้หมุนกังหันลมด้านซ้ายไปขวา แต่หากชีวิตราบรื่นดีและอยากให้รุ่งเรืองเพิ่มขึ้นให้หมุนกังหันลมจากขวาไปซ้าย
5. ตีกลองบริเวณด้านในทั้งสองฝั่งซ้าย-ขวา อย่างละ 3 ครั้ง
6. นำกระดาษขอพรที่เขียนไว้ใส่ลงในกล่องเพื่อฝากทำพิธีในลำดับต่อไป



อธิษฐานขอพรและหมุนกังหันแห่งโชคชะตาให้สิ่งดีๆ เข้ามาในชีวิต เมื่อหมุนกังหันเสร็จแล้วตีกลอง อีก 3 ครั้ง ดังๆ เพื่อให้เป็นที่รับรู้ทั่วกันทั้งฟ้าดิน และให้พรนั้นสมปรารถนา..



ช้อปปิ้งตลาดเลดี้ มงก๊ก  
(Ladies Market, Mong Kok)

จากนั้นอิสระให้ท่านเติมอิมกับการ **ช้อปปิ้งตลาดเลดี้ มงก๊ก (Ladies Market, Mong Kok)** เป็นตลาดกลางแจ้งในย่านมงก๊ก เป็นสถานที่ที่น่าสนใจสำหรับผู้ชื่นชอบการช้อปปิ้งและค้นหาของที่ระลึกและของฝากที่มีคุณภาพ เช่น เสื้อผ้า เครื่องประดับ ของเล่น ของที่ระลึก และของฝาก

**คำ อิสระอาหารค่ำ เพื่อความสะดวกในการท่องเที่ยว**

สมควรแก่เวลานำท่านเดินทางสู่ **สนามบินนานาชาติฮ่องกง** เขตบริหารพิเศษฮ่องกง แห่งสาธารณรัฐประชาชนจีน

21.30 น. นำท่านออกเดินทางสู่ **สนามบินสุวรรณภูมิ** โดยสายการบิน **Emirates** เที่ยวบินที่ **EK385** (มีบริการอาหารและเครื่องดื่มบนเครื่อง)

23.45 น. เดินทางถึง **สนามบินสุวรรณภูมิ** โดยสวัสดิภาพ พร้อมความประทับใจ

## ✔ อัตราค่าบริการรวม



ค่าตัวโดยสารเครื่องบินไป-กลับ ชั้นประหยัด พร้อมค่าภาษีสนามบินทุกแห่งตามรายการทัวร์ข้างต้น



คุ้มครองการเสียชีวิตจากอุบัติเหตุสูงสุด 2,000,000 บาท  
คุ้มครองค่ารักษาพยาบาลจากอุบัติเหตุสูงสุด 500,000 บาท



เจ้าหน้าที่บริษัท ๔ คอยอำนวยความสะดวกทุกท่านตลอดการเดินทาง

*(เงื่อนไขตามกรมธรรม์) เชื้อนไขประกันการเดินทาง ค่าประกันอุบัติเหตุและค่ารักษาพยาบาล คุ้มครองเฉพาะกรณีที่ได้รับอุบัติเหตุระหว่างการเดินทางไม่คุ้มครองถึงการสูญเสียทรัพย์สินส่วนตัวและไม่คุ้มครองโรคประจำตัวของผู้เดินทางและคุ้มครองเฉพาะผู้เดินทางไปกลับพร้อมกรุ๊ปเท่านั้น*



ค่าประกันวินาศภัยเครื่องบินตามเงื่อนไขของแต่ละสายการบิน



ค่าที่พักห้องละ 2-3 ท่าน ตามโรงแรมที่ระบุไว้ในรายการหรือ ระดับเทียบเท่า



ค่าอาหาร ค่าเข้าชม และ ค่ายานพาหนะทุกชนิดตามที่ระบุไว้ในรายการทัวร์ข้างต้น

- กรณีห้อง TWIN BED (เตียงเดี่ยว 2 เตียง) ซึ่งโรงแรมไม่มีหรือเต็ม ทางบริษัทขอปรับเป็นห้อง DOUBLE BED แทนโดยมี ต้องแจ้งให้ทราบล่วงหน้า  
- หากต้องการห้องพักแบบ DOUBLE BED ซึ่งโรงแรมไม่มีหรือเต็ม ทางบริษัทขอปรับเป็นห้อง TWIN BED แทนโดยมี ต้อง แจ้งให้ทราบล่วงหน้า เช่นกัน  
- กรณีพักแบบ TRIPLE ROOM 3 ท่าน ท่านที่ 3 อาจเป็นเสริมเตียง หรือ SOFA BED หรือ เสริมฟูกที่นอน ทั้งนี้ ขึ้นอยู่กับรูปแบบการจัดห้องพักของโรงแรมนั้นๆ



ค่าน้ำหนักกระเป๋าเดินทางตามสายการบิน กำหนดไว้ที่ 30 กิโลกรัม / ท่าน / ใบ

## ✘ อัตราค่าบริการไม่รวม



ค่าทำหนังสือเดินทางไทย และเอกสารต่างดาว



ค่าน้ำหนักกระเป๋าเดินทางในกรณีที่เกิดกว่าสายการบินกำหนด



ค่าภาษีน้ำมัน ที่สายการบินเรียกเก็บเพิ่มภายหลังจากทางบริษัทฯ ได้ออกตั๋วเครื่องบินไปแล้ว ซึ่งลูกค้าต้องชำระส่วนต่างเพิ่ม อัตราค่าทัวร์ที่นำเสนอนี้ ได้รวมภาษีน้ำมันและภาษีสนามบินตามอัตราปัจจุบัน ณ วันที่ออกโปรแกรมแล้ว อย่างไรก็ตาม หากก่อนวันเดินทาง ทางสายการบินมีการประกาศปรับขึ้นค่าภาษีน้ำมัน ภาษีสนามบิน หรือมีค่าใช้จ่ายเพิ่มส่วนอื่นๆ (แม้ว่าทางบริษัทฯ จะได้ทำการออกตั๋วเครื่องบินไปแล้วก็ตาม) ทางบริษัทฯ ขอความกรุณาเรียกเก็บค่าใช้จ่ายในส่วนต่างนี้เพิ่มตามความเป็นจริง



ค่าใช้จ่ายส่วนตัวนอกเหนือจากรายการ เช่น ค่าเครื่องดื่ม, ค่าอาหารที่สั่งเพิ่ม, ค่าโทรศัพท์ ฯลฯ สำหรับท่านที่รับประทานอาหารพิเศษ อาหารเจ หรือไม่ทานเนื้อสัตว์ ไม่ทานหมู ไม่ทานไก่ และมีความจำเป็นให้ทางบริษัท จัดเตรียมอาหารไว้ให้ท่านเป็นพิเศษนอกเหนือจากที่กรุ๊ปจัดไว้ในรายการ ขอสงวนสิทธิ์ในการเรียกเก็บค่าใช้จ่ายเพิ่มเติมตามจริงเท่านั้น



ภาษีมูลค่าเพิ่ม 7% และหัก ณ ที่จ่าย 3%



ค่าธรรมเนียมเอกสารเข้าเมืองสำหรับผู้ถือพาสปอร์ตต่างประเทศ



ค่าทิปมีคฤศกที่ท้องถิ่นและคนขับรถ รวม 1,500 บาท/ท่าน/ทริป (เด็กชำระทิปเท่ากับผู้ใหญ่) ชำระที่สนามบิน

- ใต้หวัน ประกาศยกเลิกวีซ่าให้กับคนไทย ผู้ที่ประสงค์จะพำนักระยะสั้นในรอบ 14 วัน ขยายมาตรการฟรีวีซ่าไปจนถึง 31 กรกฎาคม 2569  
- ฮองกง, มาเก๊า และเวียดนาม ประกาศยกเลิกวีซ่าให้กับคนไทย ผู้ที่ประสงค์จะพำนักระยะสั้นในรอบ 30 วัน

**\*\*รวมภาษีน้ำมัน และ ภาษีสนามบินทุกแห่ง ณ วันที่ 01 เม.ย. 69 \*\***  
(หากสายการบินมีการปรับภาษีน้ำมันเพิ่มในภายหลัง ทางบริษัทฯ ขอสงวนสิทธิ์ในการเรียกเก็บส่วนต่างตามจริง)





## เงื่อนไขการให้บริการ

1. การเดินทางในแต่ละครั้งจะต้องมีผู้โดยสารจำนวน 9 ท่านขึ้นไป ถ้าผู้โดยสารไม่ครบจำนวนดังกล่าว ทางบริษัทฯ ขอสงวนสิทธิ์ในการเปลี่ยนแปลงราคาหรือยกเลิกการเดินทาง
2. ในกรณีที่ลูกค้าต้องออกตัวโดยสารภายในประเทศ กรุณาติดต่อเจ้าหน้าที่ของบริษัทฯ เพื่อเช็คว่ากรุ๊ปมีการคอนเฟิร์มเดินทางก่อนทุกครั้ง เนื่องจากสายการบินอาจมีการปรับเปลี่ยนไฟล์ทบิน หรือเวลาบิน โดยไม่ได้แจ้งให้ทราบล่วงหน้า ทางบริษัทฯ จะไม่รับผิดชอบใด ๆ ในกรณี ถ้าท่านออกตัวภายในโดยไม่แจ้งให้ทราบและหากไฟล์ทบินมีการปรับเปลี่ยนเวลาบินเพราะถือว่าท่านยอมรับในเงื่อนไขดังกล่าว
3. การชำระค่าบริการ
  - 3.1 กรุณาชำระมัดจำ ท่านละ 10,000 บาท / ช่วงวันหยุดเทศกาล ท่านละ 15,000 บาท
  - 3.2 กรุณาชำระค่าทัวร์เต็มจำนวน ในกรณีที่ค่าทัวร์ราคาต่ำกว่า 10,000 บาท
  - 3.3 กรุณาชำระค่าทัวร์ส่วนที่เหลือ 30 วันก่อนออกเดินทาง \*\*45 วันก่อนเดินทางสำหรับช่วงสงกรานต์และปีใหม่\*\*
  - 3.4 กรณีวันเดินทางน้อยกว่า 21 วัน หรือราคาทัวร์โปรโมชัน ต้องชำระค่าทัวร์เต็มจำนวนเท่านั้น
4. กรณีผู้เดินทางที่ต้องการความช่วยเหลือเป็นพิเศษ เช่น การขอใช้วีลแชร์ที่สนามบิน กรุณาแจ้งบริษัทฯ อย่างน้อย 7 วันก่อนการเดินทาง หรือเริ่มตั้งแต่ท่านจองทัวร์ มิฉะนั้นทางบริษัทฯ ไม่สามารถจัดการได้ล่วงหน้า ทางบริษัทฯ ขอสงวนสิทธิ์ในการเรียกเก็บค่าใช้จ่ายตามจริงที่เกิดขึ้นกับผู้เดินทาง (ถ้ามี)
5. กรณีใช้หนังสือเดินทางราชการ (เล่มน้ำเงิน) เดินทางเพื่อการท่องเที่ยวเกี่ยวกับคณะทัวร์ หากท่านถูกปฏิเสธในการเข้า-ออกประเทศใด ๆ ก็ตาม ทางบริษัทฯ ขอสงวนสิทธิ์ไม่คืนค่าทัวร์และรับผิดชอบใด ๆ ทั้งสิ้น
6. *ทางบริษัทฯ ทำหน้าที่เป็นเพียงตัวแทนในการประสานงานการเดินทางเท่านั้น และ ขอสงวนสิทธิ์ปฏิเสธความรับผิดชอบและไม่สามารถคืนเงินค่าบริการหรือชดเชยค่าเสียหายใดๆ ได้ในทุกกรณี สำหรับความสูญเสีย, ความเสียหาย, หรือค่าใช้จ่ายที่เพิ่มขึ้นของนักท่องเที่ยว ซึ่งเกิดจากเหตุสุดวิสัยและปัจจัยที่นอกเหนือการควบคุมของบริษัทฯ อาทิเช่น: ภัยธรรมชาติ, สภาพอากาศแปรปรวน, ภัยสงคราม, การจลาจล, การนัดหยุดงาน, โรคระบาด, การยกเลิก/ล่าช้า/เปลี่ยนแปลงตารางการบิน, ความขัดข้องของการคมนาคม, อุบัติเหตุ, ความเจ็บป่วย, การสูญหายหรือเสียหายของสัมภาระ, ตลอดจนการถูกปฏิเสธการเข้า-ออกเมืองหรือข้อห้ามทางกฎหมายจากเจ้าหน้าที่รัฐ ทั้งนี้ บริษัทฯ จะให้ความช่วยเหลือทางด้านประสานงานอย่างสุดความสามารถ*



## เงื่อนไขอื่นๆ

**โปรดตรวจสอบ PASSPORT :** กรุณานำพาสปอร์ตติดตัวมาในวันเดินทาง พาสปอร์ตต้องมีอายุไม่ต่ำกว่า 6 เดือน หรือ 180 วัน ขึ้นไปก่อนการเดินทาง และต้องมีหน้ากระดาษอย่างต่ำ 6 หน้า

**หมายเหตุ :** สำหรับผู้เดินทางที่อายุไม่ถึง 18 ปี และไม่ได้เดินทางกับบิดา มารดา ต้องมีจดหมายยินยอมให้บุตรเดินทางไปต่างประเทศจากบิดาหรือมารดาแนบมาด้วย

รายการทัวร์นี้มีलग ร้านจิวเวลรี่ และ ร้านหยก โดยจะใช้เวลาประมาณ 60 นาที/ร้าน  
กรณีถ้าหากลูกค้าไม่มีความประสงค์จะเข้าร้านขายสินค้า หรือหากท่านต้องการแยกตัวออกจากคณะ  
ทางบริษัทฯ ขอสงวนสิทธิ์ในการเรียกเก็บค่าใช้จ่ายที่เกิดขึ้นจากท่านเป็นจำนวนเงิน 5,000 บาท/ท่าน  
อัตราค่าบริการนี้เฉพาะพาสปอร์ตไทยเท่านั้น ในกรณีพาสปอร์ตต่างชาติ จ่ายเพิ่ม ท่านละ 5,000 บาท





## เงื่อนไขการยกเลิก

\*\*กรณีการขอยกเลิกการเดินทาง หรือเลื่อนการเดินทาง นักท่องเที่ยวหรือตัวแทนจำหน่าย(ผู้มีชื่อในเอกสารการจอง) จะต้องแฟกซ์ อีเมลล์ หรือ มาเซ็นเอกสารการยกเลิกที่บริษัท ใดๆอย่างใดอย่างหนึ่ง เพื่อเป็นการแจ้งยกเลิกกับทางบริษัทอย่างเป็นทางการเป็นลายลักษณ์อักษร (ทางบริษัทไม่ขอรับยกเลิกการจอง ผ่านทางโทรศัพท์ไม่ว่ากรณีใดๆ)

\*\*กรณีนักท่องเที่ยวหรือตัวแทนจำหน่าย ต้องการขอรับเงินค่าบริการคืน นักท่องเที่ยวหรือตัวแทนจำหน่าย (ผู้มีชื่อในเอกสารการจอง) จะต้องแฟกซ์ อีเมลล์ หรือ มาเซ็นเอกสารการขอรับเงินคืนที่บริษัท ใดๆอย่างใดอย่างหนึ่ง เพื่อทำเรื่องขอรับเงินค่าบริการคืน โดยแนบหนังสือมอบอำนาจพร้อมหลักฐานประกอบการมอบอำนาจ หลักฐานการชำระค่าบริการต่างๆ และหน้าสมุดบัญชีธนาคารที่ต้องการให้นำเงินเข้าให้ครบถ้วน โดยมีเงื่อนไขการคืนเงินค่าบริการ ตาม “ประกาศคณะกรรมการธุรกิจนำเที่ยวและมัคคุเทศก์ เรื่อง หลักเกณฑ์เกี่ยวกับการกำหนดอัตราการจ่ายเงินค่าบริการคืนให้แก่นักท่องเที่ยว พ.ศ. 2563” ดังนี้

### ยกเลิก ไม่น้อยกว่า 45 วันก่อนการเดินทาง (ไม่นับวันเดินทาง)

**คืนเงินค่าทัวร์เต็มจำนวน** ยกเว้น ค่าใช้จ่ายที่เกิดขึ้นจริงเพื่อการเตรียมการนำเที่ยว ทั้งหมด เช่น ค่ามัดจำตัวเครื่อง ค่าบริการแลนด์ ต่างประเทศ เป็นต้น

### การยกเลิกเดินทางกับกรุ๊ปที่ออกเดินทางช่วงเทศกาลวันหยุด เช่น ปีใหม่, สงกรานต์ เป็นต้น

บางสายการบินมีการการันตีมัดจำที่นั่งกับสายการบิน และค่ามัดจำที่พัก รวมถึงเที่ยวบินพิเศษ เช่น CHARTER FLIGHT **จะไม่มีการคืนเงินมัดจำ หรือ ค่าทัวร์ทั้งหมดที่ชำระแล้ว** ไม่ว่าจะยกเลิกด้วยกรณีใดๆ

### ยกเลิก ไม่น้อยกว่า 15-44 วันก่อนเดินทาง (ไม่นับวันเดินทาง)

**คืนเงิน 50% ของค่าทัวร์ทั้งหมด** ยกเว้น ค่าใช้จ่ายที่เกิดขึ้นจริงเพื่อการเตรียมการนำเที่ยวทั้งหมด เช่น ค่ามัดจำตัวเครื่อง ค่าบริการแลนด์ ต่างประเทศ เป็นต้น

### หากท่านงดการใช้บริการรายการใดรายการหนึ่งหรือไม่เดินทางพร้อมคณะ

ทางบริษัทฯ จะถือว่าท่านสละสิทธิ์ **ไม่อาจเรียกร้องค่าบริการและเงินมัดจำคืน ไม่ว่าจะกรณีใดๆ ทั้งสิ้น**

### ยกเลิก น้อยกว่า 15 วันก่อนการเดินทาง

**ทางบริษัทฯ ขอสงวนสิทธิ์ ไม่คืนเงินค่าทัวร์ทั้งหมด** การจ่ายเงินคืนแก่นักท่องเที่ยวตามข้อกำหนดด้านบน ซึ่งมีการหักเงินในบางส่วนนั้น เนื่องจากทางบริษัทมีค่าใช้จ่ายที่ได้จ่ายจริงเพื่อการเตรียมการนำไปแล้ว เช่น การมัดจำที่นั่งบัตรโดยสารเครื่องบิน การจองที่พัก และ ค่าใช้จ่ายที่จำเป็นอื่นๆ เป็นต้น

### กรณีที่กองตรวจคนเข้าเมืองในกรุงเทพฯ และต่างประเทศปฏิเสธการเดินทางออกหรือเข้าประเทศที่ระบุ

**บริษัทฯ ขอสงวนสิทธิ์ที่จะไม่คืนค่าทัวร์** ไม่ว่าจะกรณีใดๆ \*สำคัญ !! บริษัททำธุรกิจเพื่อการท่องเที่ยวเท่านั้น ไม่สนับสนุนการเดินทางเข้าญี่ปุ่นโดยผิดกฎหมาย ลูกค้าต้องผ่านการตรวจคนเข้าเมืองด้วยตัวของตัวเอง โดยมีมัคคุเทศก์ไม่สามารถช่วยเหลือใดๆได้ทั้งสิ้น \*





## สำคัญ โปรดอ่านเงื่อนไขที่ท่านควรรทราบ



### ข้อมูลสำคัญเกี่ยวกับสายการบิน

การจัดที่นั่งบนเครื่องบินจะถูกกำหนดโดยสายการบิน ซึ่งจะดำเนินการผ่านระบบอัตโนมัติ ผู้โดยสารไม่สามารถเลือกที่นั่งได้ และที่นั่งอาจไม่ได้อยู่ติดกัน ซึ่งบริษัทไม่สามารถเข้าไปจัดการได้แต่อย่างใด



### ข้อมูลสำคัญเกี่ยวกับโรงแรมที่พัก

ห้องพักในโรงแรมอาจมีความแตกต่างกัน ดังนั้น ห้องพักประเภทห้องเดี่ยว (Single) ห้องพักคู่ (Twin/Double) และห้องพักสำหรับ 3 ท่าน (Triple) อาจไม่ได้ตั้งอยู่ในอาคารหรือชั้นเดียวกัน



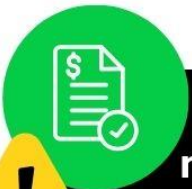
### เงื่อนไขและข้อควรทราบอื่นๆ ทั่วไปที่ท่านควรรทราบ

รายการทัวร์อาจมีการปรับเปลี่ยนหรือยกเลิกตามสภาพอากาศและความเหมาะสม โดยคำนึงถึงความปลอดภัยของผู้เดินทางเป็นหลัก โดยไม่จำเป็นต้องแจ้งให้ทราบล่วงหน้า

อัตราค่าทัวร์ที่นำเสนอนี้ ได้รวมภาษีน้ำมันและภาษีสนามบินตามอัตราปัจจุบัน ณ วันที่ออกโปรแกรมแล้ว อย่างไรก็ตาม หากก่อนวันเดินทาง ทางสายการบิน มีการประกาศปรับขึ้นค่าภาษีน้ำมัน ภาษีสนามบิน หรือมีค่าใช้จ่ายเพิ่มส่วนอื่นๆ (แม้ว่าทางบริษัทฯ จะได้ทำการออกตั๋วเครื่องบินไปแล้วก็ตาม) ทางบริษัทฯ ขอความกรุณาเรียกเก็บค่าใช้จ่ายในส่วนต่างนี้เพิ่มตามความเป็นจริง

## ไม่รับผิดชอบค่าใช้จ่าย ตั๋วเครื่องบินภายในประเทศทุกกรณี

กรณีที่ท่านเดินทางจากต่างจังหวัด ค่าใช้จ่ายในการเดินทางเช่น ตั๋วเครื่องบิน รถไฟ รถทัวร์ ที่พัก ไม่ได้ อยู่ในรายการทัวร์ รวมถึงกรณีที่เกี่ยวข้อง (ภายในประเทศ) มีการเปลี่ยนแปลงอันเนื่องมาจาก สายการบินเปลี่ยนแปลงเวลาบิน เกี่ยวบิน ยกเลิกเที่ยวบิน หรือสาเหตุสุดวิสัยอื่นๆ ทางบริษัทฯ จะไม่รับผิดชอบค่าใช้จ่ายในส่วนนี้



### หากทำการชำระเงินแล้ว

ทางบริษัทขอสงวนสิทธิ์ในการถือว่าท่านได้ยอมรับเงื่อนไขดังกล่าวแล้ว และจะไม่มีข้อพิพาทใดๆ เนื่องจากท่านได้ยอมรับเงื่อนไขในการให้บริการแล้ว

